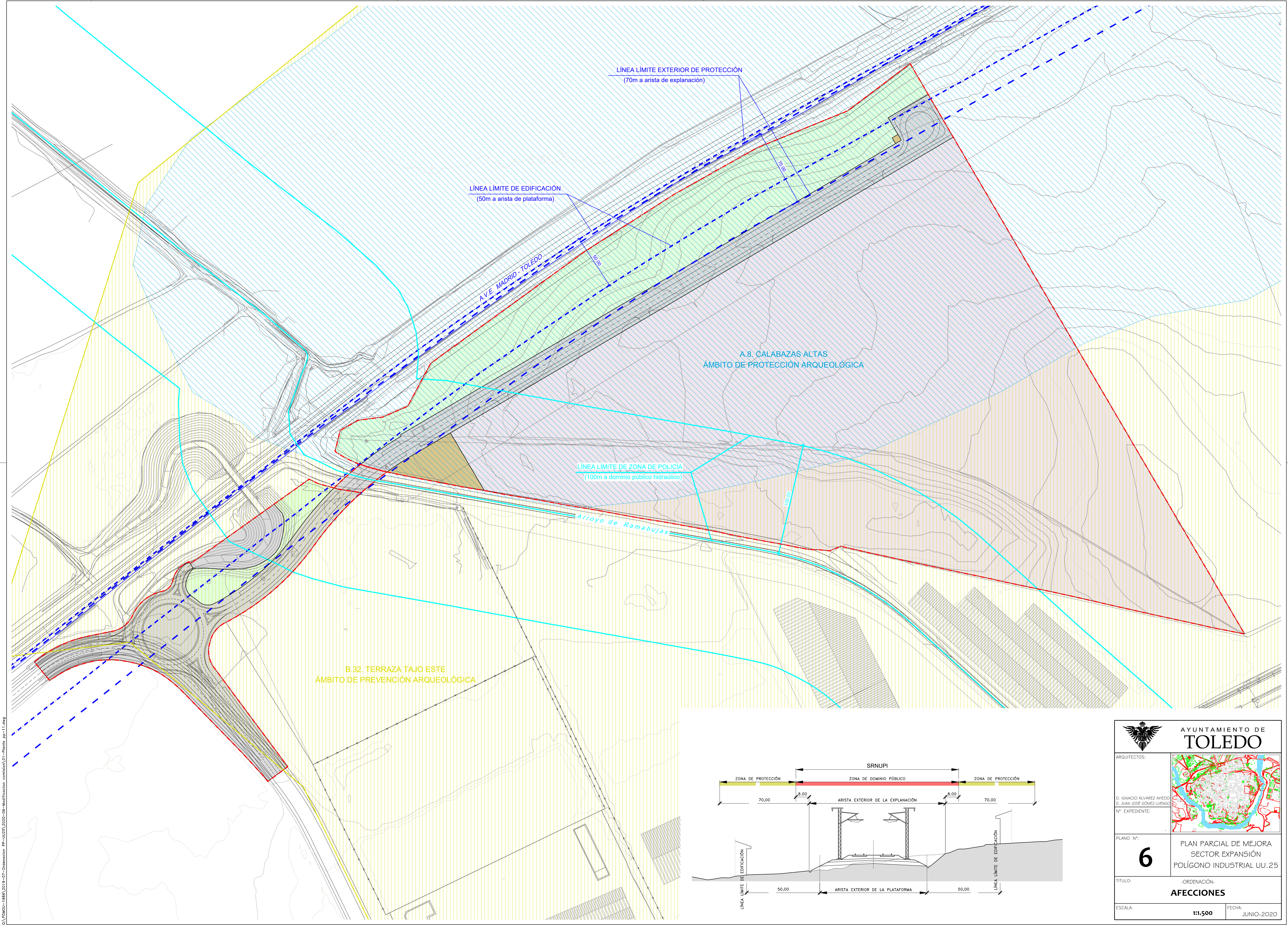


C:\VPM00-1868\2019-07-Ordenación\_PP-1025\2020-06-Modificación\_comisión\01-Plano\_pp-11.dwg



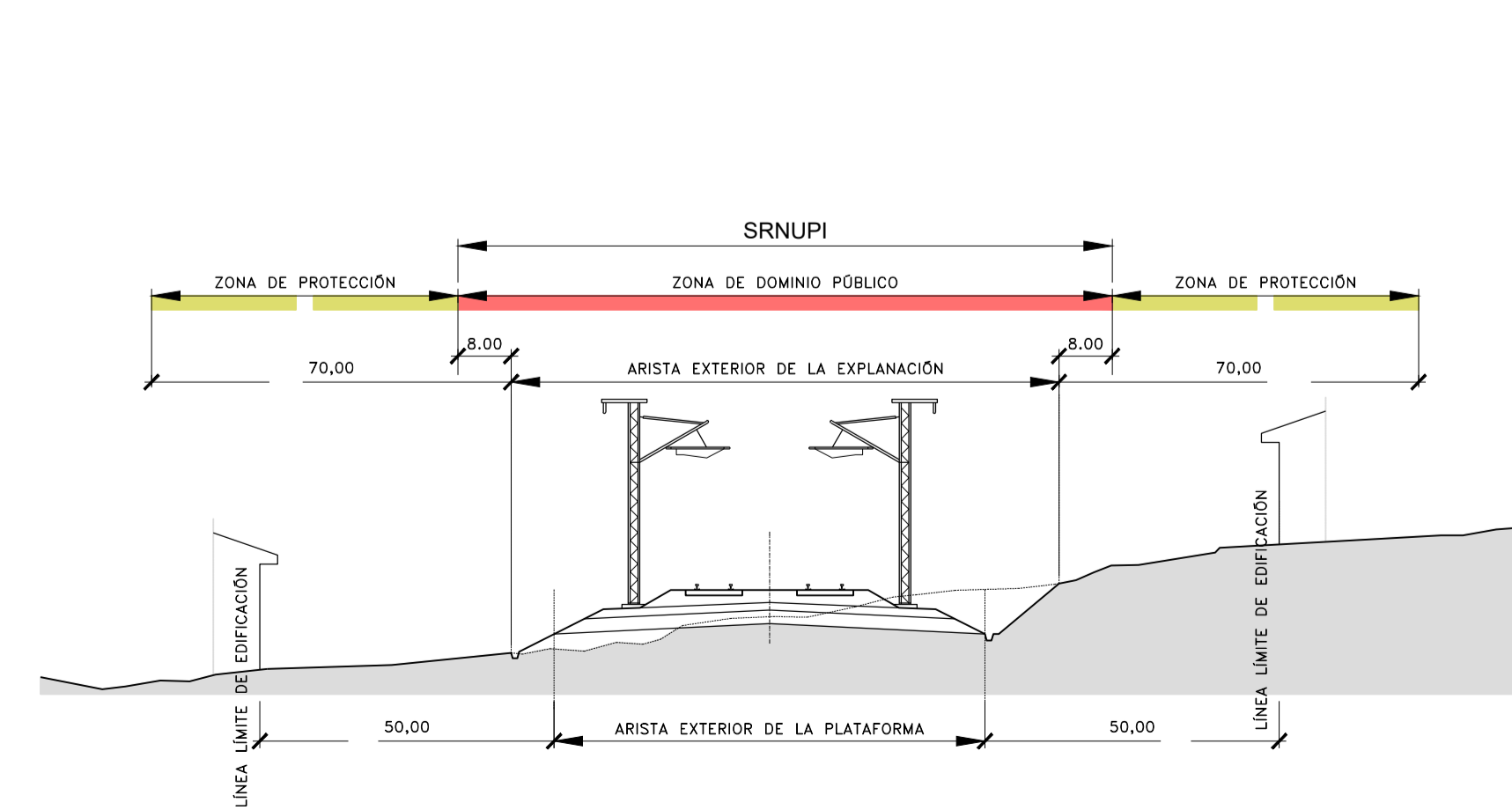
LÍNEA LÍMITE EXTERIOR DE PROTECCIÓN  
(70m a arista de explanación)


LÍNEA LÍMITE DE EDIFICACIÓN  
(50m a arista de plataforma)

A.8. CALABAZAS ALTAS  
ÁMBITO DE PROTECCIÓN ARQUEOLÓGICA

LÍNEA LÍMITE DE ZONA DE POLICÍA  
(100m a dominio público hidráulico)

B.32. TERRAZA TAJO ESTE  
ÁMBITO DE PREVENCIÓN ARQUEOLÓGICA



 <b>AYUNTAMIENTO DE TOLEDO</b>	
ARQUITECTOS: D. IGNACIO ÁLVAREZ AHEDO D. JUAN JOSÉ GÓMEZ-LIENGO	
Nº EXPEDIENTE:	
PLANO Nº: <b>6</b>	PLAN PARCIAL DE MEJORA SECTOR EXPANSIÓN POLIGONO INDUSTRIAL UU.25
TÍTULO: <b>ORDENACIÓN- AFECCIONES</b>	
ESCALA: <b>1:1.500</b>	FECHA: JUNIO-2020

FICHA DE FIRMA: LUIS DE LIEBOWITZ  
FICHA DE FIRMA: JUAN JOSÉ GÓMEZ-LIENGO  
FICHA DE FIRMA: JUAN JOSÉ GÓMEZ-LIENGO  
Firmado Digitalmente en el Ayuntamiento de Toledo - https://sede.toledo.es - Código Seguro de Verificación: 45071DD0C2C0BE2B282E4E48BC