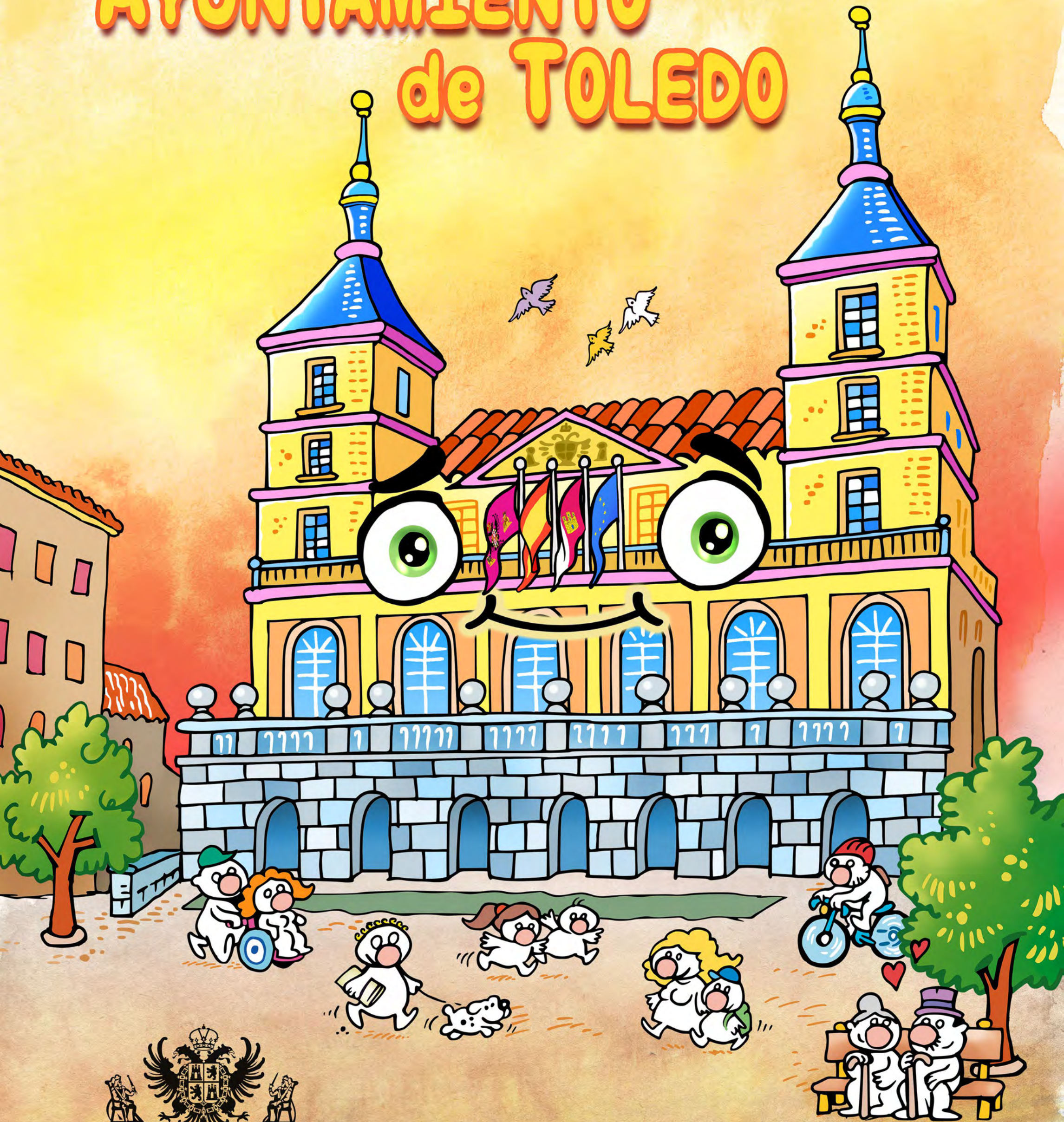


# Una Excursión por el AYUNTAMIENTO de TOLEDO



AYUNTAMIENTO DE  
TOLEDO

Guion: Enrique Sánchez Lubián  
Ilustraciones: © Reollo.

**¡Hola chicos y chicas!**  
**Voy a guiaros en esta excursión**  
**por el Ayuntamiento de Toledo.**

**Un lugar lleno de historia, en donde la alcaldesa,**  
**los concejales y muchas más personas trabajan**  
**cada día para que nuestra capital esté a punto**  
**y puedan prestarse numerosos servicios públicos...**



AYUNTAMIENTO DE  
**TOLEDO**

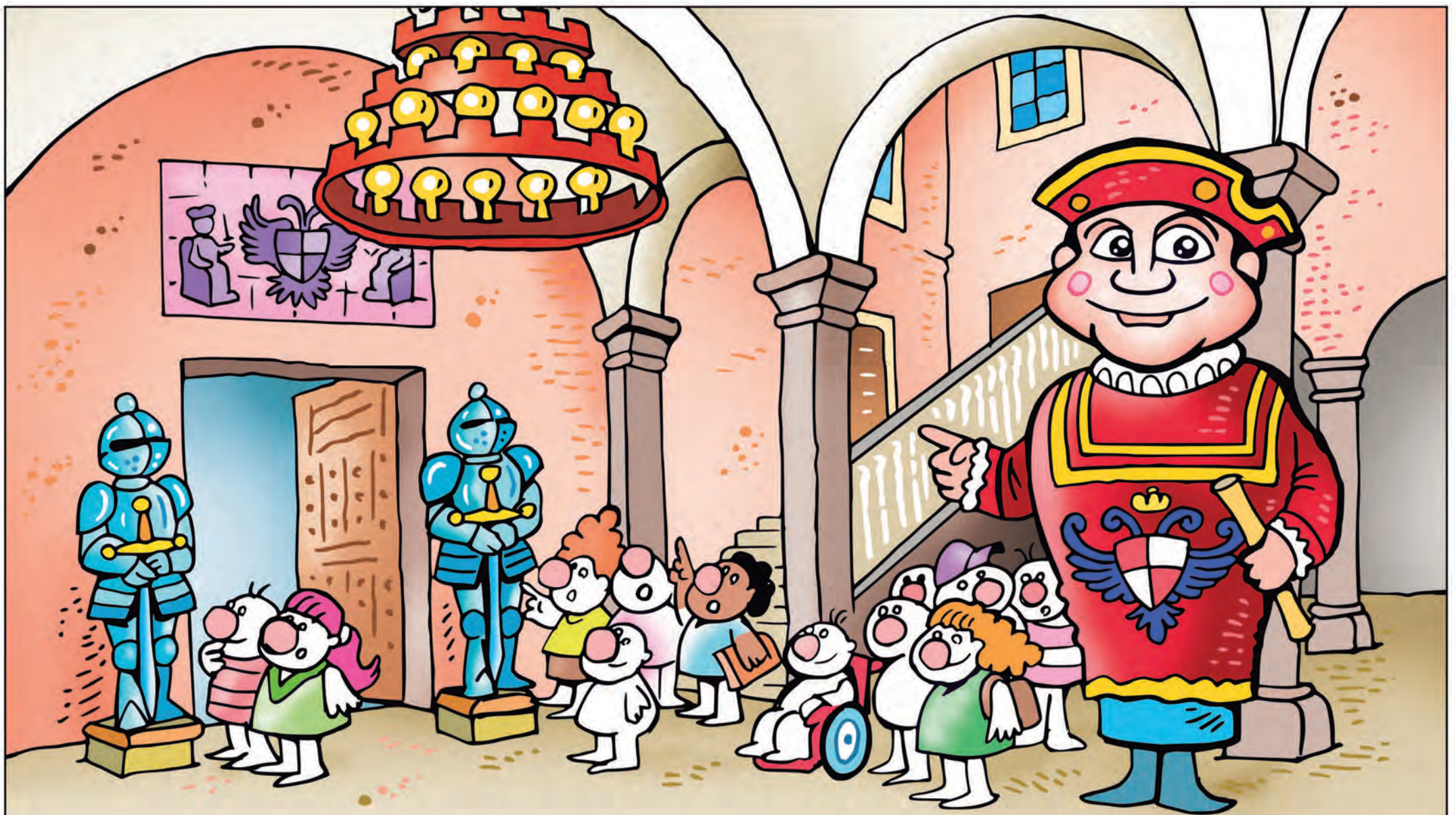
© Reollo.

El Ayuntamiento o Casas Consistoriales son un edificio monumental, situado frente a la Catedral, que albergan las oficinas y el despacho de la alcaldesa y los concejales.

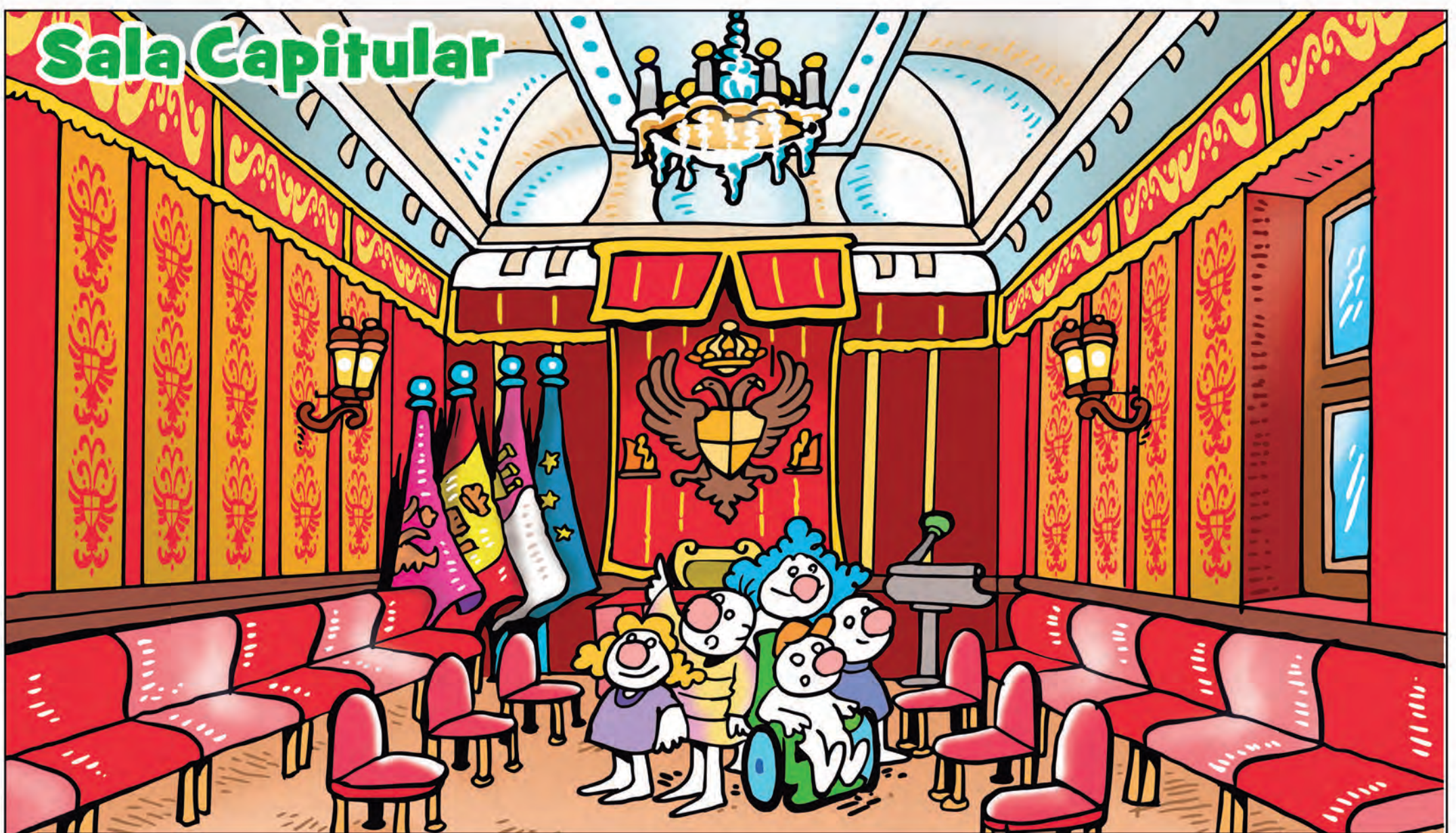
Su fachada tiene dos altos torreones de estilo herreriano, recordando a uno de sus arquitectos: Juan de Herrera.



Esta plaza es uno de los lugares más bonitos de Toledo. En la misma están también la Catedral, el Palacio Arzobispal y la Audiencia Provincial. Aquí se celebran muchas actividades culturales y festivas, como los conciertos del Corpus, de la Feria, el Festival de Jazz o el Mercadillo de Navidad.



El edificio del Ayuntamiento se terminó en el siglo XVII, participando en sus obras el hijo del Greco, Jorge Manuel. En el zaguán de entrada, hay varias armaduras, una gran lámpara de hierro y una escalera de piedra que sube hasta la Sala Capitular.



**Sala Capitular**

La Sala Capitular es la más importante de cuantas tenemos en el Ayuntamiento. Aquí, cada cuatro años, toman posesión los miembros de la Corporación Municipal. Además acoge la celebración de actos culturales, homenajes y las bodas civiles.

En la planta baja está el Salón de Plenos. Aquí es donde se reúne la Corporación Municipal (alcaldesa y concejales) para debatir las diferentes propuestas de cosas a hacer en Toledo.

## Salón de Plenos



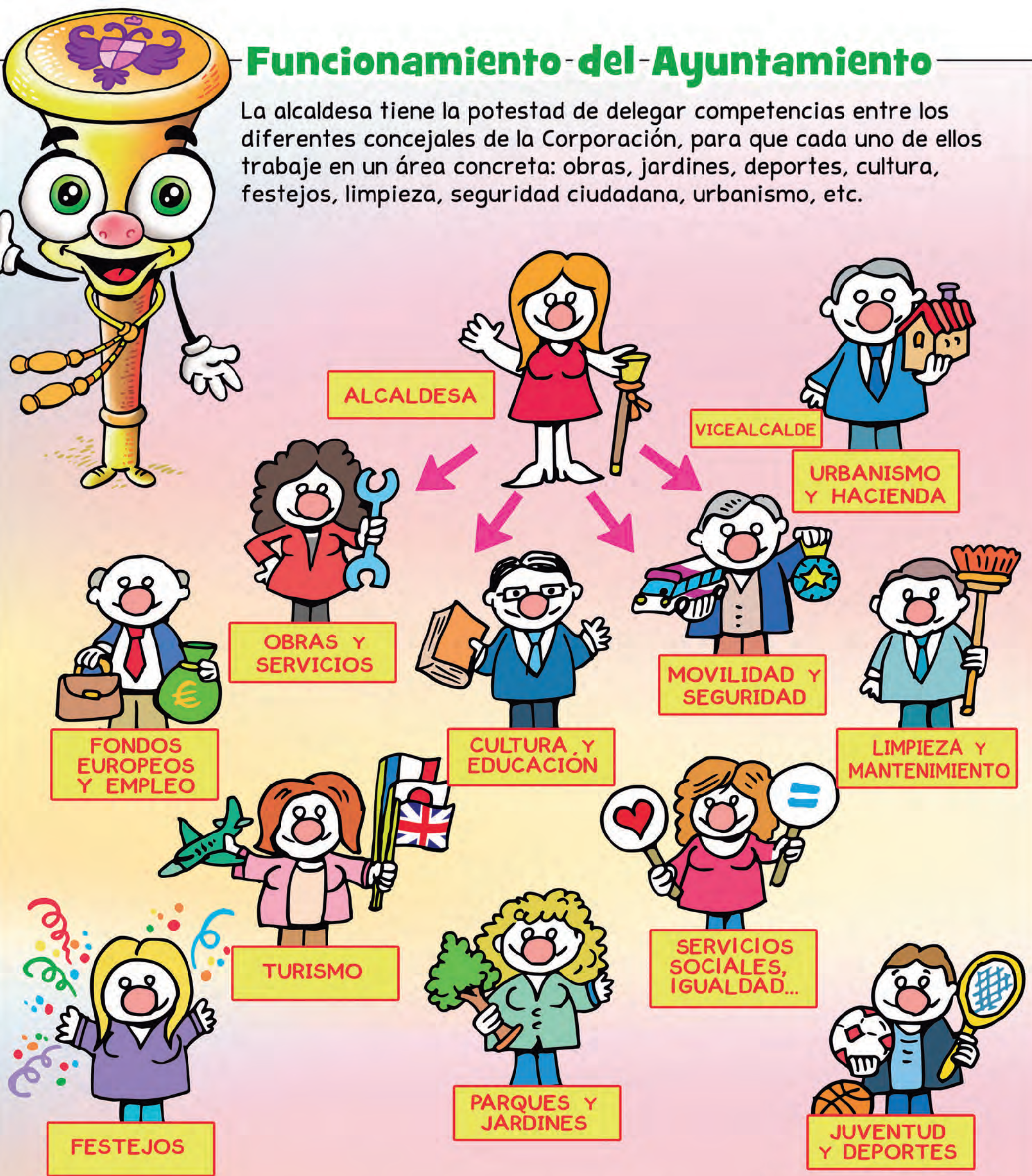
## ¡Hola! ¡Yo Soy el Bastón de Mando de la alcaldesa!

Os explicaré que cada cuatro años se celebran elecciones municipales para elegir a los miembros de la Corporación Municipal. En Toledo se eligen veinticinco concejales y concejalas. Luego, entre ellos, se elige al alcalde. Desde 2015, este cargo lo ostenta Milagros Tolón Jaime.



# Funcionamiento del Ayuntamiento

La alcaldesa tiene la potestad de delegar competencias entre los diferentes concejales de la Corporación, para que cada uno de ellos trabaje en un área concreta: obras, jardines, deportes, cultura, festejos, limpieza, seguridad ciudadana, urbanismo, etc.



Junto a la alcaldesa, el Ayuntamiento tiene otros órganos de decisión: la Junta de Gobierno Local y el Pleno Municipal. La primera está constituida por un número reducido de concejales y el segundo por los veinticinco miembros de la Corporación. En el Pleno las decisiones se toman por mayoría, es decir, la mitad de votos más uno.



# Los Barrios de Toledo

Toledo es una de las ciudades históricas más antiguas e importantes de España. A lo largo de los siglos nuestra capital ha crecido y cambiado mucho. Hoy somos 90.000 habitantes, viviendo en los diferentes barrios de la capital.



Los distintos barrios de Toledo se agrupan en **Districtos**, donde hay oficinas municipales para gestionar las necesidades de cada zona. En los Centros Cívicos se reúnen los **Consejos de Participación**, para que los vecinos tomen parte en la gestión municipal.



Además, gracias a las nuevas tecnologías, el Ayuntamiento está presente en todos los hogares por medio de la página web: [www.toledo.es](http://www.toledo.es)

# Una Ciudad Sostenible, Limpia y Amable

## Parques y Jardines

En Toledo tenemos cerca de nuestras casas un buen número de espacios verdes donde pasear, jugar, etc: Parque de las Tres Culturas, Paseo del Tránsito, Fuente del Moro, Parque Lineal, la Bastida, la Vega, Paseo de Recaredo, Parque de Bélgica, Parque de Nara...



## La Senda Ecológica



La Senda Ecológica del río, un extraordinario paseo que recorre las riberas del Tajo desde el Polígono hasta más allá de la Peraleda.



# Limpieza Urbana y Recogida de Basuras

Uno de los servicios municipales más importantes es el de recogida de basuras y limpieza de calles donde muchas personas trabajan realizando una gran labor.



Todos debemos colaborar sacando las basuras a sus horas, echándolas en los contenedores y utilizando bien las papeleras. En Toledo, nuestro Ayuntamiento apuesta por el reciclaje. Por eso, en muchas calles podemos ver contenedores especiales para la recogida de vidrio, cartón o plásticos.



Además en Toledo tenemos dos Puntos Limpios, espacios habilitados para depositar allí todo tipo de residuos: muebles, pilas, restos de ropa, electrodomésticos viejos, restos de pequeñas obras, etc.



# Río Tajo y Depuradoras

El Tajo es el patrimonio natural más importante de Toledo. Durante siglos, hemos vivido junto a él, aprovechando sus aguas para pescar, divertirse, generar energía y para abastecimiento de agua. En sus riberas anidan muchas aves y hay restos de antiguos molinos y presas.



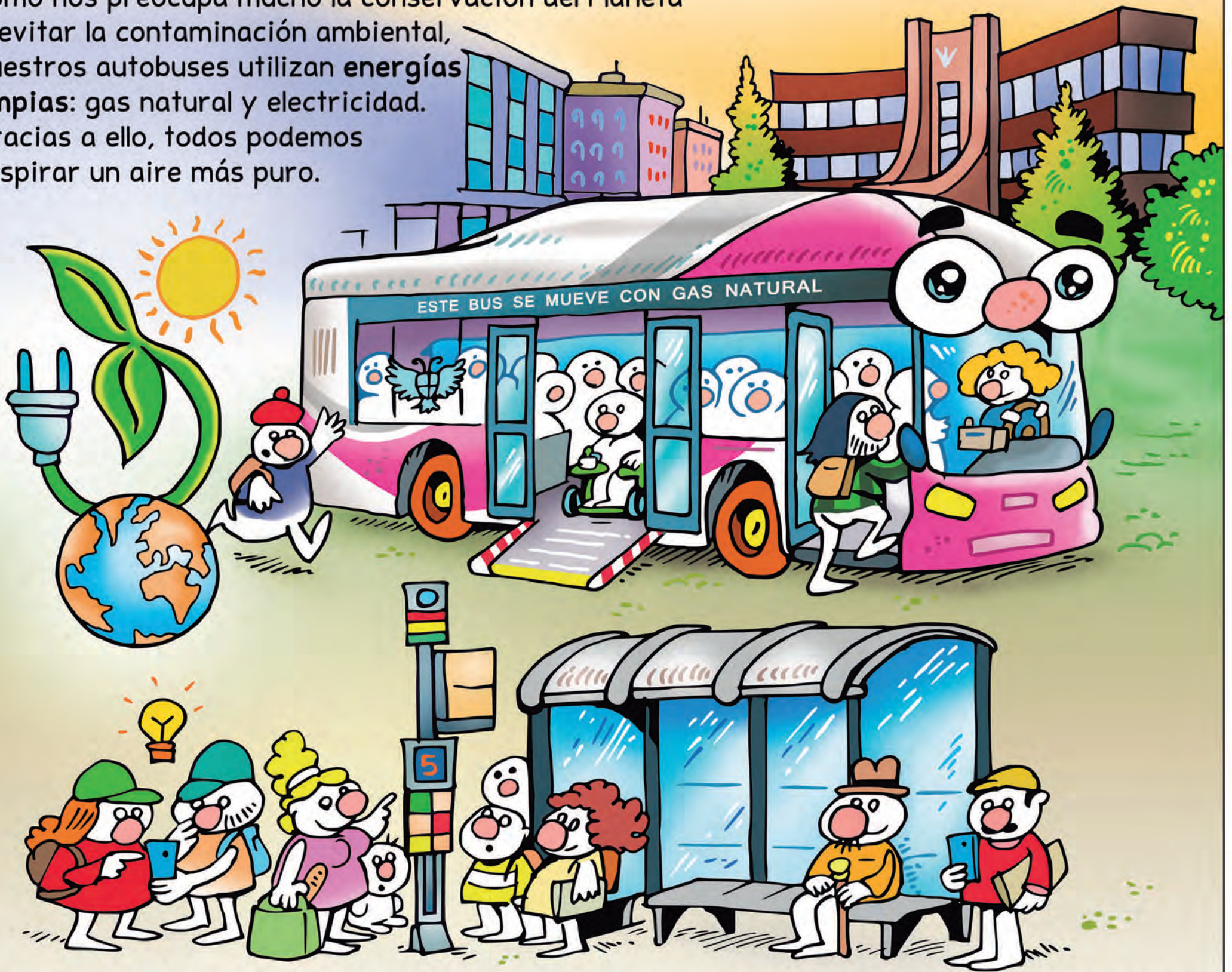
El Ayuntamiento tiene estaciones depuradoras en el Polígono Industrial y en la zona de la Peraleda, para que nuestras aguas residuales vuelvan limpias al río y no contaminen. También hay plantas potabilizadoras para que el agua de nuestras casas tenga buen sabor y no cause enfermedades.



**Depuradora  
Santa María de Benquerencia**

## Autobuses Urbanos

Como nos preocupa mucho la conservación del Planeta y evitar la contaminación ambiental, nuestros autobuses utilizan energías limpias: gas natural y electricidad. Gracias a ello, todos podemos respirar un aire más puro.



Para facilitar el desplazamiento entre los barrios de Toledo el Ayuntamiento tiene una moderna red de autobuses urbanos, regulados por GPS cuyos traslados pueden ser seguidos por una aplicación telefónica.

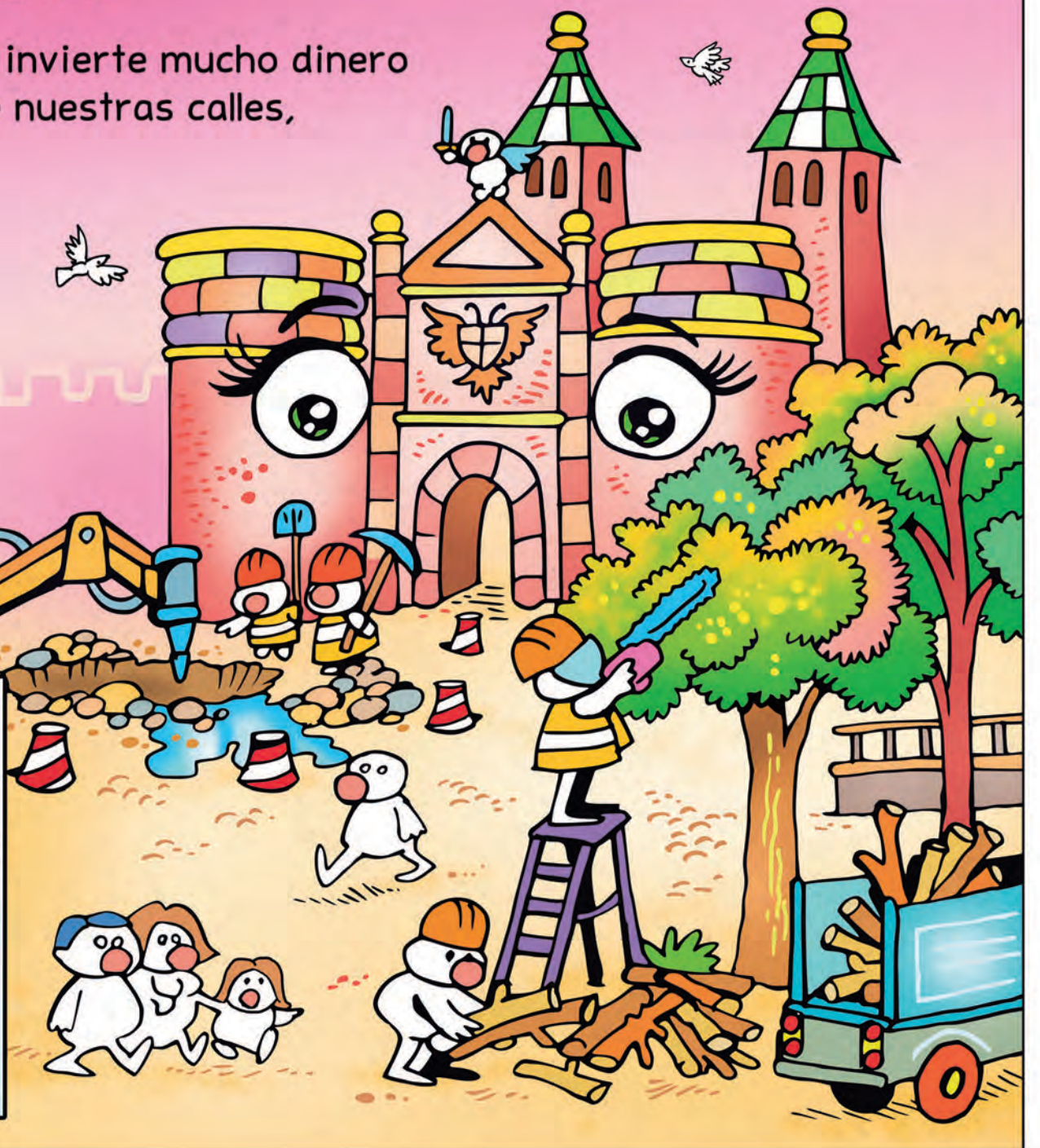
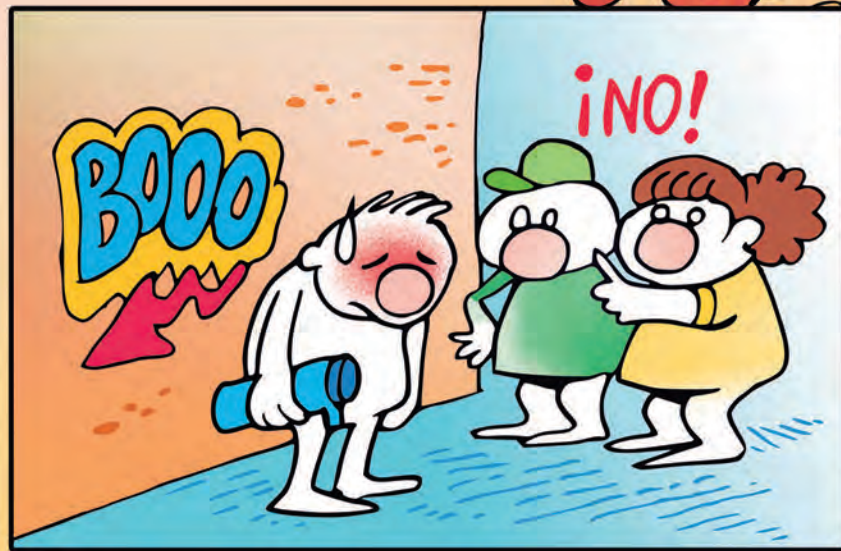
## Sala Juanelo Turriano



La sala Juanelo Turriano es un espacio preparado tecnológicamente para observar y regular la circulación de los coches por nuestras calles. La Policía Local tiene cámaras por toda la ciudad que se controlan desde este lugar.

# Las Calles y su Cuidado

Cada año el Ayuntamiento de Toledo invierte mucho dinero en el mantenimiento y reparación de nuestras calles, parques y espacios públicos. Conservarlas también depende de todos nosotros. Debemos respetar el mobiliario urbano, los árboles y las plantas, no haciendo pintadas, etc.



## Alumbrado Público

Al igual que nuestros autobuses no contaminan y utilizan energías limpias, el alumbrado público también suma para mejorar el medio ambiente. Utilizamos lámparas led que consumen mucho menos y son más eficientes energéticamente, así ahorramos dinero y ayudamos a nuestro Planeta.



# Nuestros Ángeles de la Guarda

## Policía Local

Toledo es una ciudad tranquila, donde vivimos sin peligros. Para nuestra seguridad, la Policía Local está permanente en nuestras calles.



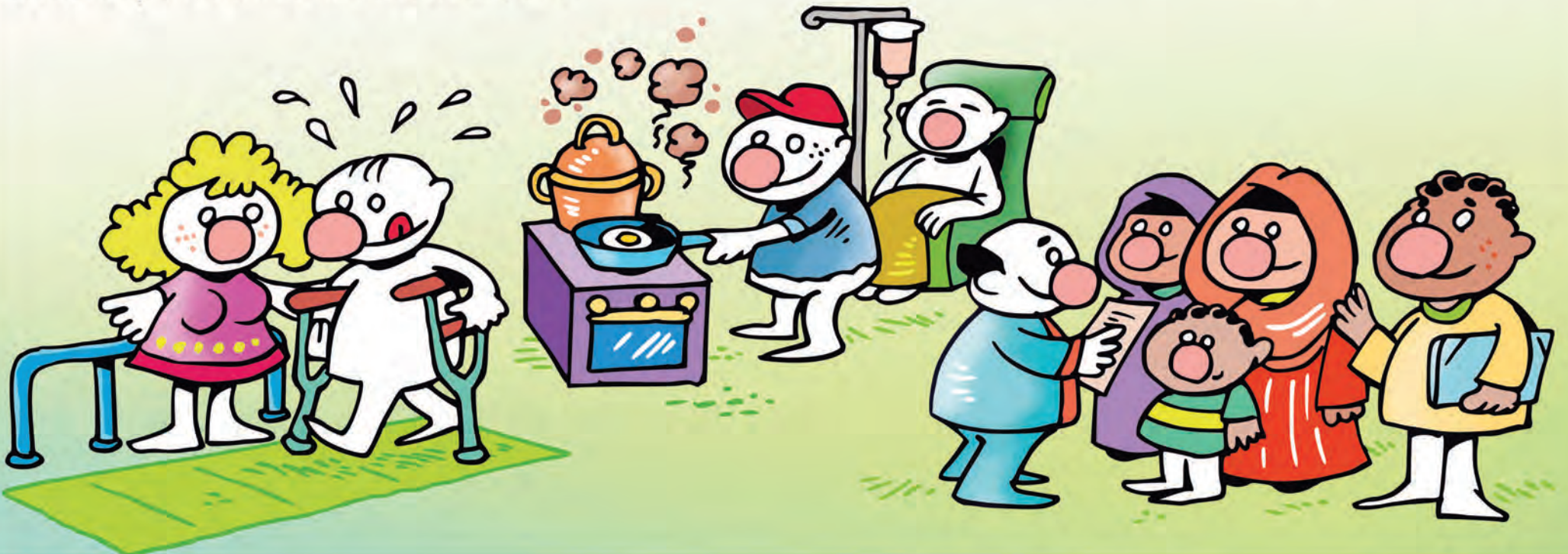
## Bomberos

El Servicio de Extinción de Incendios, bomberos, están las 24 horas de guardia y preparados para cualquier intervención de urgencia.

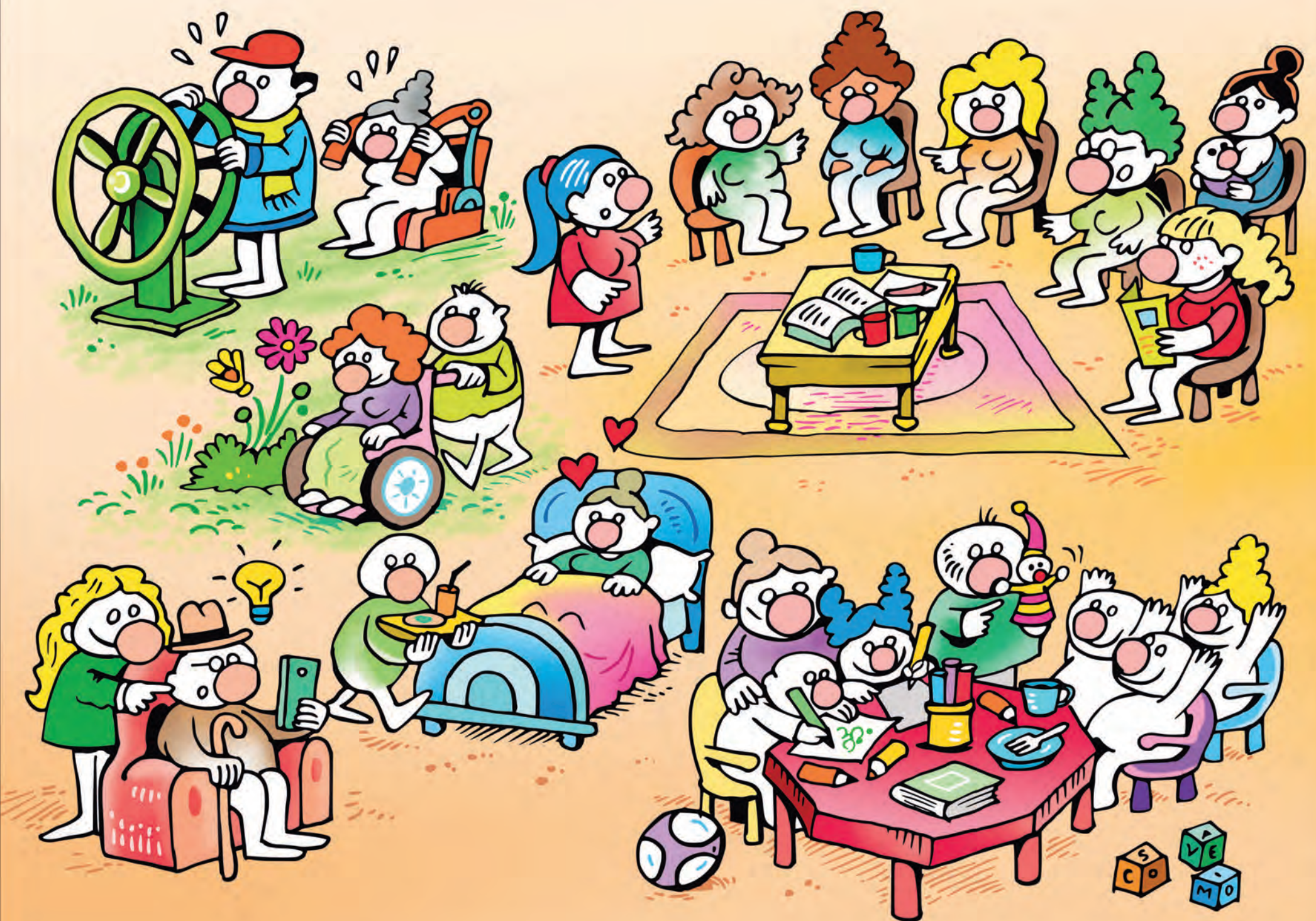


# Una Ciudad Abierta, Divertida e Inclusiva

Lo mejor que tiene Toledo son sus vecinos. Por eso, desde el Ayuntamiento nos preocupamos del bienestar de todos ellos, en especial aquellos que precisan mayor atención, como personas mayores, inmigrantes, mujeres víctimas de la violencia machista, quienes tienen unas capacidades diferentes, etc.

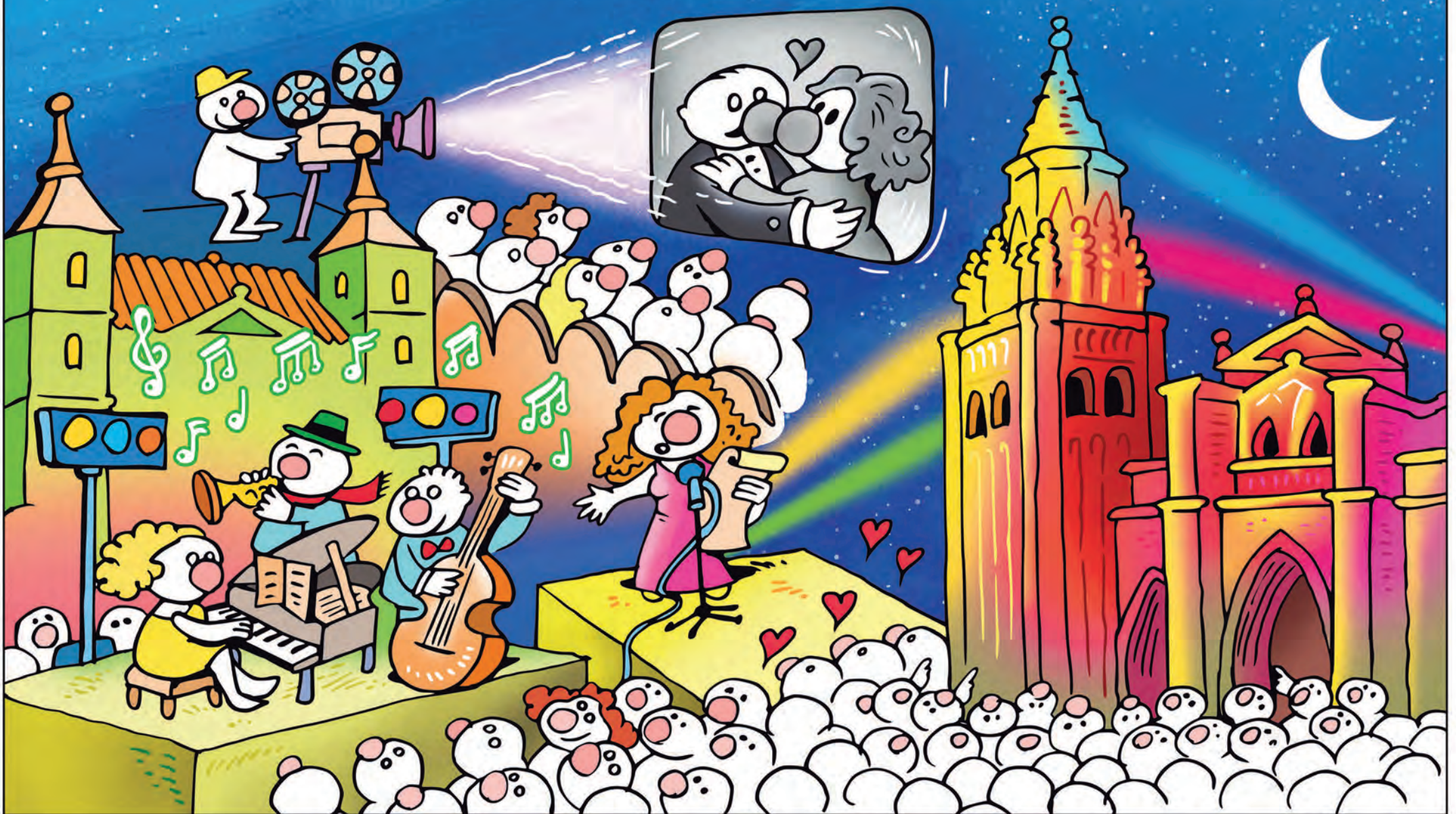


Para conocer mejor las necesidades de los toledanos, tenemos los Consejos de Mayores, Infancia, Accesibilidad, Participación Ciudadana o de Cooperación, entre otros. Espacios importantes son los Centros de Mayores, las Escuelas Infantiles, el Centro de la Mujer, la Casa de Acogida, así como la Escuela Toledana de Igualdad o la Escuela de Padres.



# Cultura

A lo largo del año organizamos numerosas actividades culturales y de ocio convirtiendo nuestras calles en un gran escenario: Festival de Jazz, Festival de Poesía "Voix Vives", Noche del Patrimonio, Músicas del Mundo, Luz Toledo, Festival de Cine "Cibra"...



Para los niños y jóvenes tenemos las Semanas de la Infancia y de la Juventud, además de obras de teatro, excursiones, proyecciones de cine, etc...



Pensando en los más pequeños, Toledo forma parte del grupo de Ciudades Amigas de la Infancia promovido por UNICEF.

# Festejos

En Toledo se celebran muchos festejos. Las más importantes son el Corpus Christi, la Feria de Agosto, la Navidad, el Carnaval y la Semana Santa. También hay fiestas en los barrios y romerías.



## Corpus Christi

El Corpus Christi y la Semana Santa están reconocidos como "Fiesta de Interés Internacional".

*Desfile de la Tarasca,  
con Gigantones  
y Cabezudos*

## Fiestas de Navidad



## Carnaval





El Ayuntamiento programa conciertos musicales, así como propuestas de ocio alternativo, saludable y responsable.



## Actividades Deportivas



A los toledanos nos gusta practicar el deporte. En los barrios hay instalaciones de todo tipo: piscinas, campos de fútbol, polideportivos, pistas de atletismo y de tenis, parques de street workout o canchas para fútbol sala y baloncesto.

# Toledo, Patrimonio de la Humanidad

En el año 1986, la UNESCO declaró a Toledo como **Ciudad Patrimonio de la Humanidad**. Fue un reconocimiento al conjunto urbano de nuestra capital, salpicada de monumentos, así como a la importancia que hemos tenido en la historia de España. En el devenir de los siglos, Toledo siempre ha estado en la primera línea de cuanto ha pasado en nuestro país.



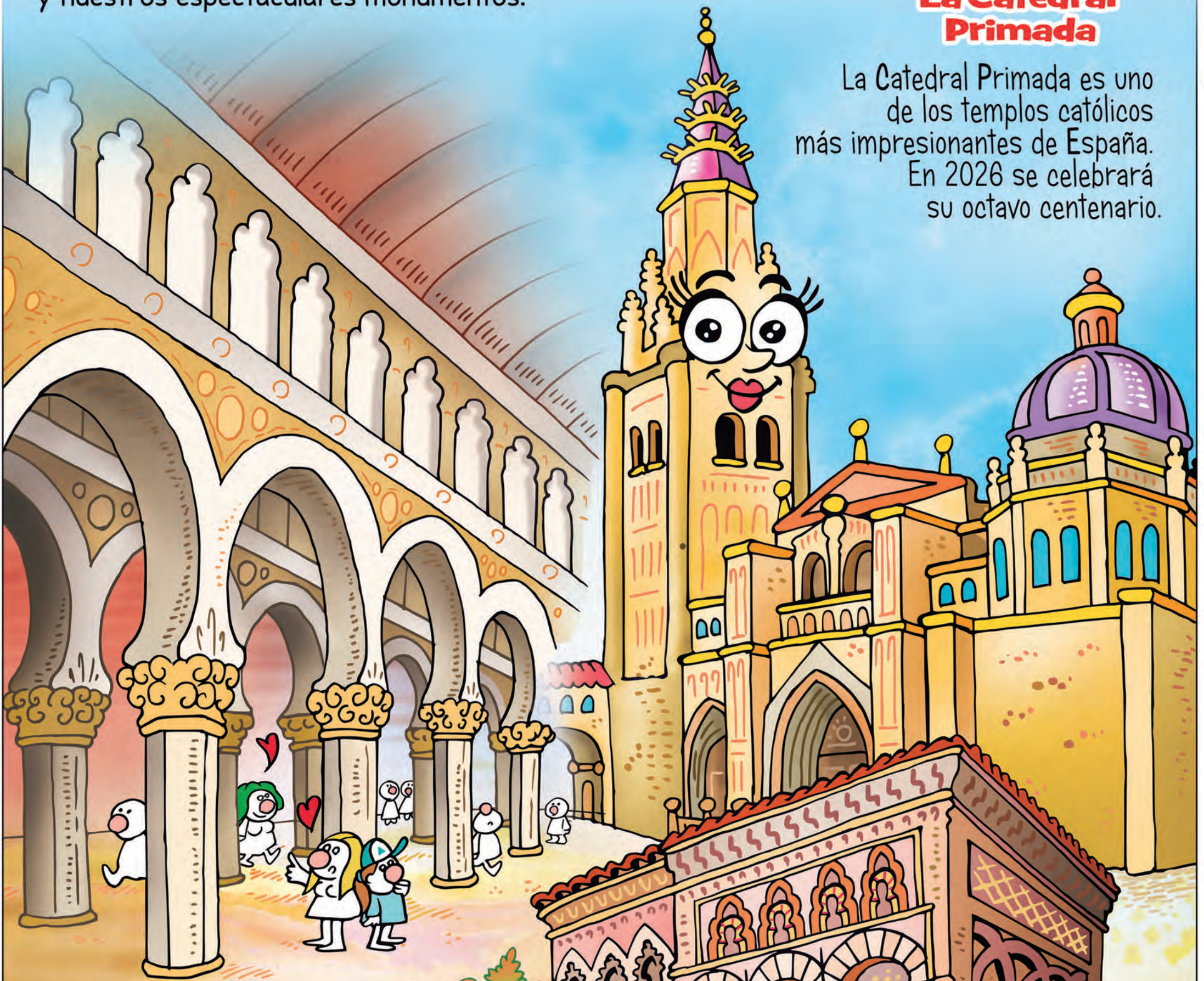
Muchos personajes ilustres han nacido o vivido en Toledo, contribuyendo a que nuestra ciudad sea conocida en todo el mundo: Azarquiel, Garcilaso de la Vega, Juan de Padilla, María Pacheco, Cervantes, El Greco, Santa Teresa de Jesús, Bécquer, don Benito Pérez Galdós o Federico Martín Bahamontes. Uno de los más importantes fue el rey Alfonso X "El Sabio", nacido en 1221.



Toledo es conocida universalmente como la **Ciudad de las Tres Culturas**, pues aquí, durante siglos, convivieron pacíficamente hombres y mujeres de las tres grandes religiones monoteístas: cristianos, musulmanes y judíos. Su herencia continúa presente en nuestras calles y nuestros espectaculares monumentos.

### **La Catedral Primada**

La Catedral Primada es uno de los templos católicos más impresionantes de España. En 2026 se celebrará su octavo centenario.



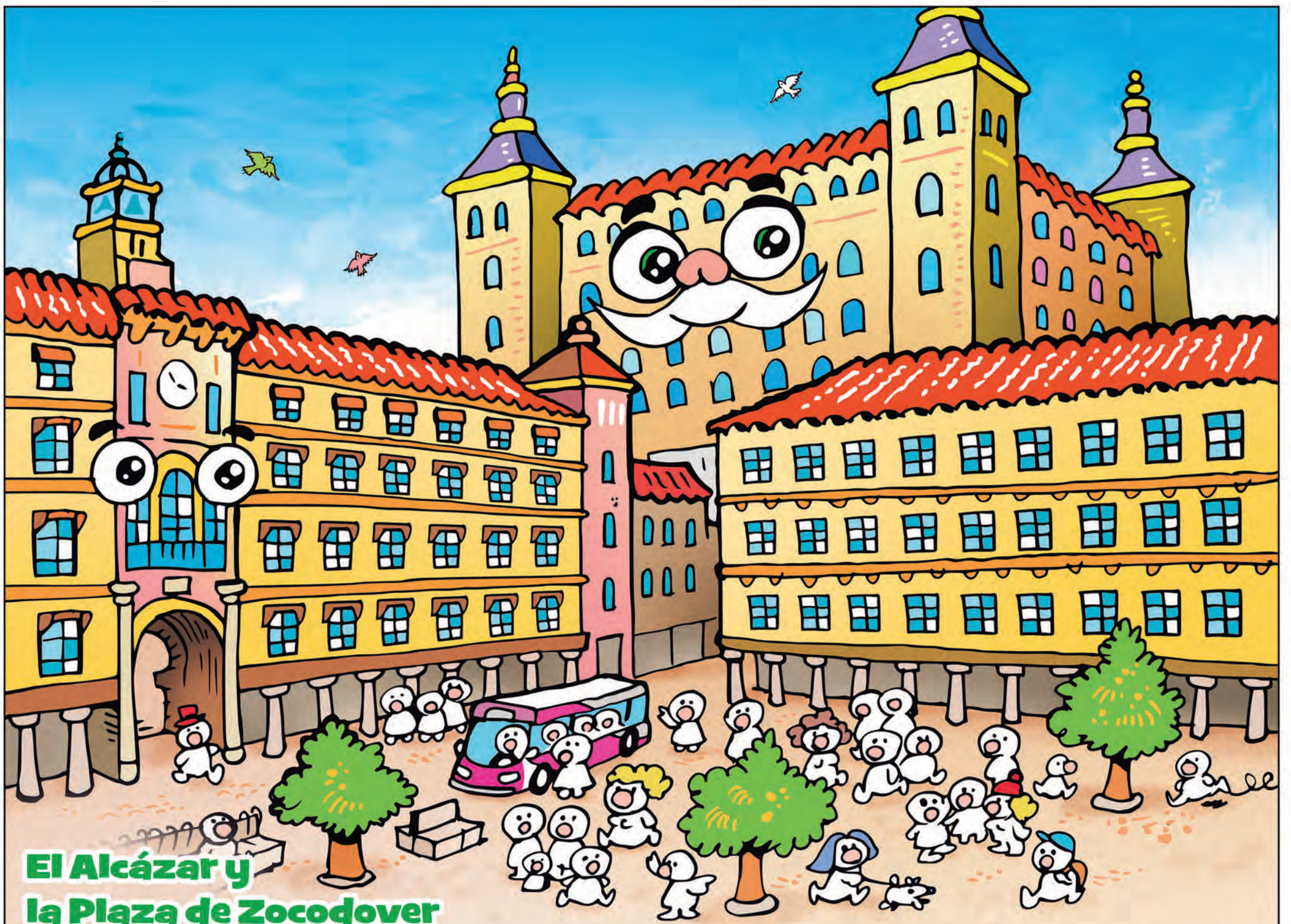
### **Sinagoga Santa María La Blanca**

La belleza de la Sinagoga de Santa María la Blanca es un incomparable ejemplo de la herencia judía en Toledo.



### **Mezquita del Cristo de la Luz**

La Mezquita del Cristo de la Luz fue construida en el año 999. Es el edificio monumental más antiguo que se conserva en Toledo.



## El Alcázar y la Plaza de Zocodover

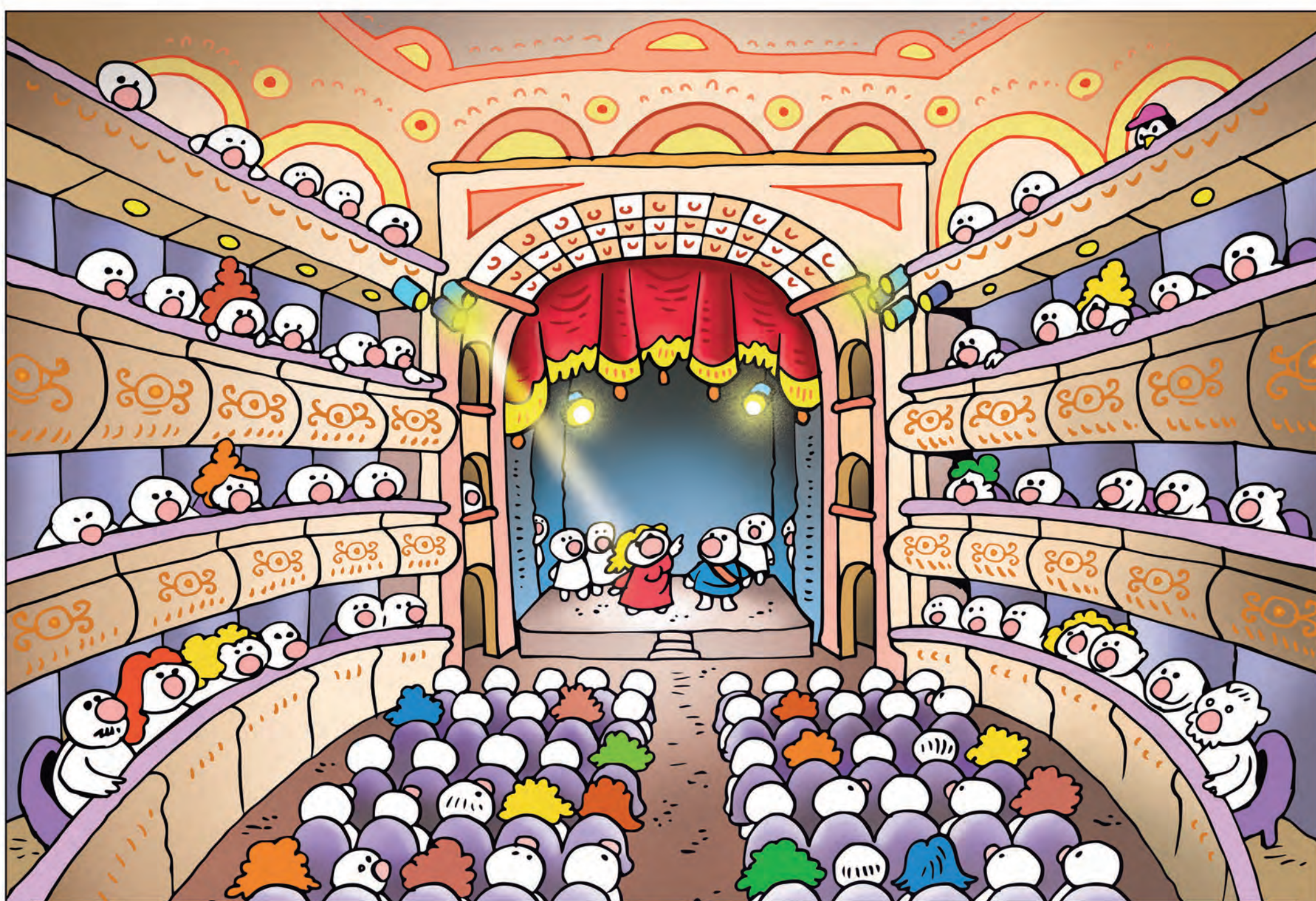
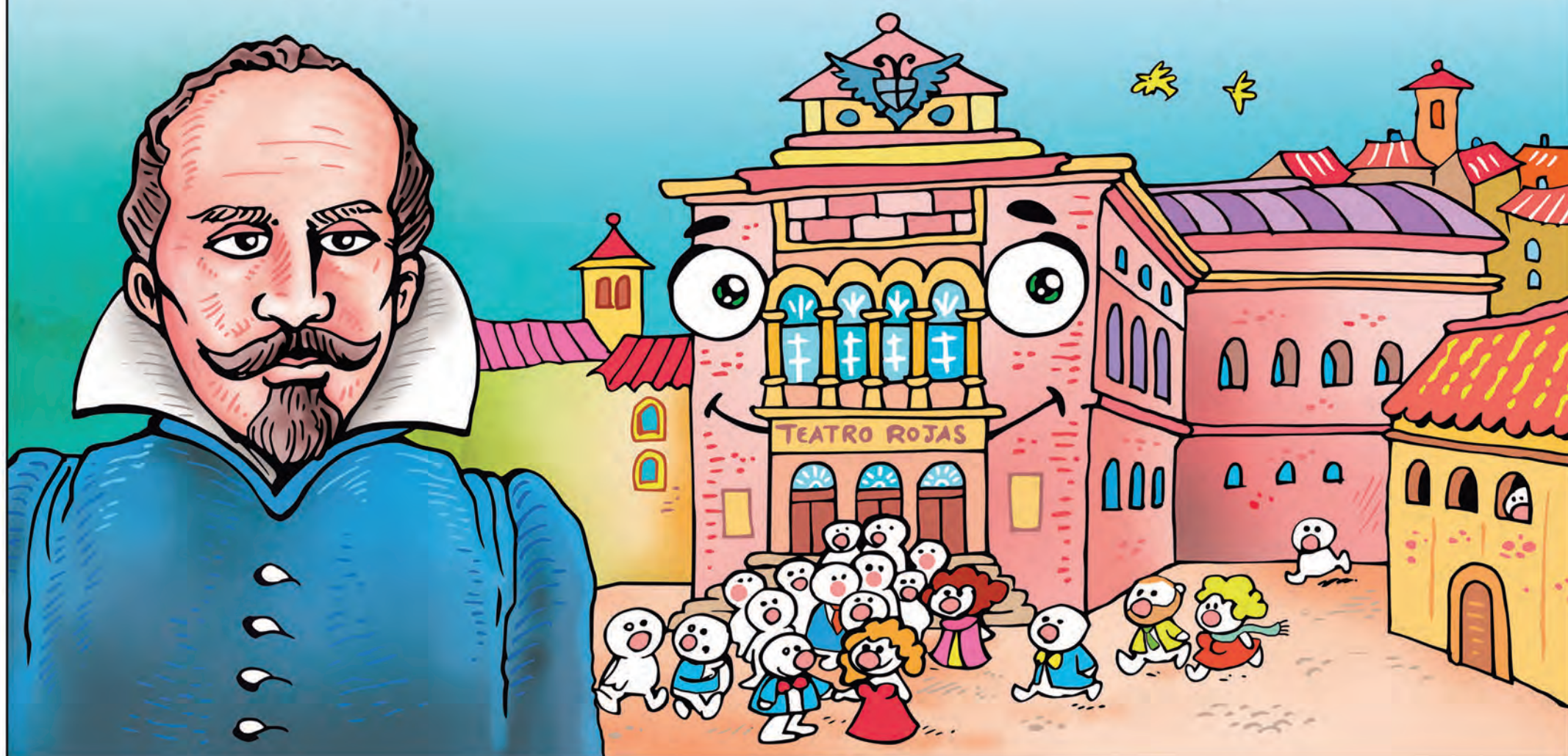
La plaza de Zocodover es el corazón de Toledo, siendo escenario de cuanto importante ha ocurrido en nuestra ciudad a lo largo de la historia y sobre ella nos observa el Alcázar de Toledo. Baluarte que durante los siglos ha servido de castillo defensivo, palacio, cárcel, academia de infantería y actualmente acoge el Museo del Ejército y la Biblioteca de Castilla-La Mancha.

Para mantener bien conservado al patrimonio toledano, el Ayuntamiento, junto a otras administraciones públicas y entidades privadas, tiene varios programas de rehabilitación y restauración de monumentos y viviendas.



## Teatro Rojas

Además de sus monumentos y tesoros artísticos, el patrimonio de Toledo se extiende también a la intensa actividad cultural que tenemos entre la que destaca la programación del Teatro de Rojas, que toma su nombre del dramaturgo Francisco Rojas Zorrilla.



Sobre el escenario del Rojas han actuado los mejores actores y actrices de España. En su cartelera nunca faltan obras de teatro, ballet, ópera, conciertos de música o marionetas y actuaciones para los más pequeños.

# Turismo

Toledo es una de las ciudades más visitadas del mundo. El turismo es pilar esencial de la economía local. Millones de personas nos visitan todos los años, recorriendo los rincones más bonitos del Casco Histórico, disfrutando de nuestros monumentos y nuestra gastronomía.



La estación de ferrocarril, por donde llegan a Toledo miles de turistas, es un edificio artístico que ya ha cumplido cien años.



## Bibliotecas y Ludotecas

El Ayuntamiento de Toledo tiene Bibliotecas Municipales en los barrios de Santa María de Benquerencia, Santa Bárbara, Buenavista y Azucaica.

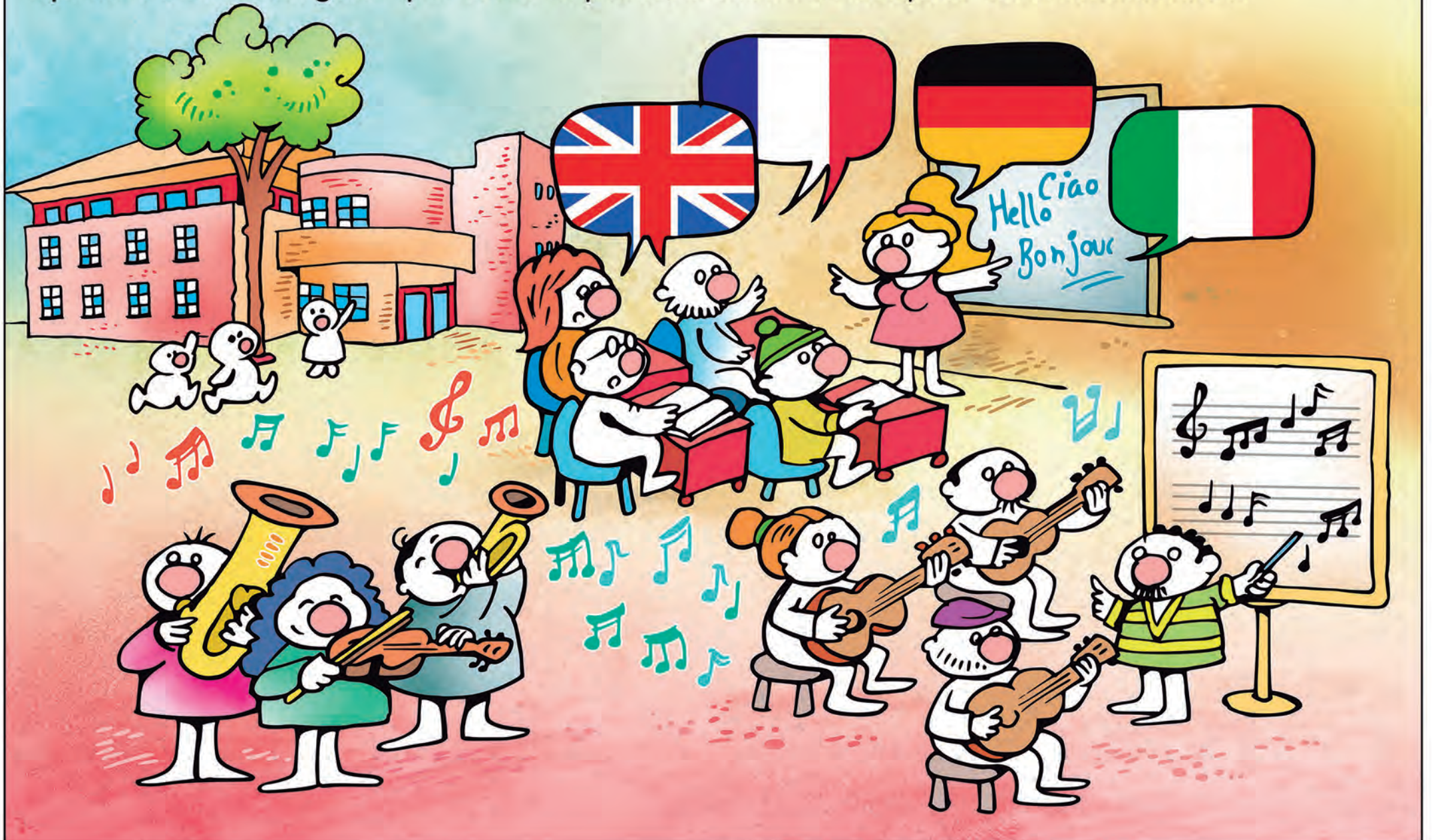
Se puede participar en grupos de lectura y actividades culturales.

Además en las ludotecas los niños y niñas pueden ir allí a jugar y leer con otros amigos.



## Escuela de Idiomas y Música

En las Escuelas Municipales de Idiomas y de Música, centenares de niños, jóvenes y mayores aprenden otras lenguas y a tocar el piano, el violín o cualquier otro instrumento.



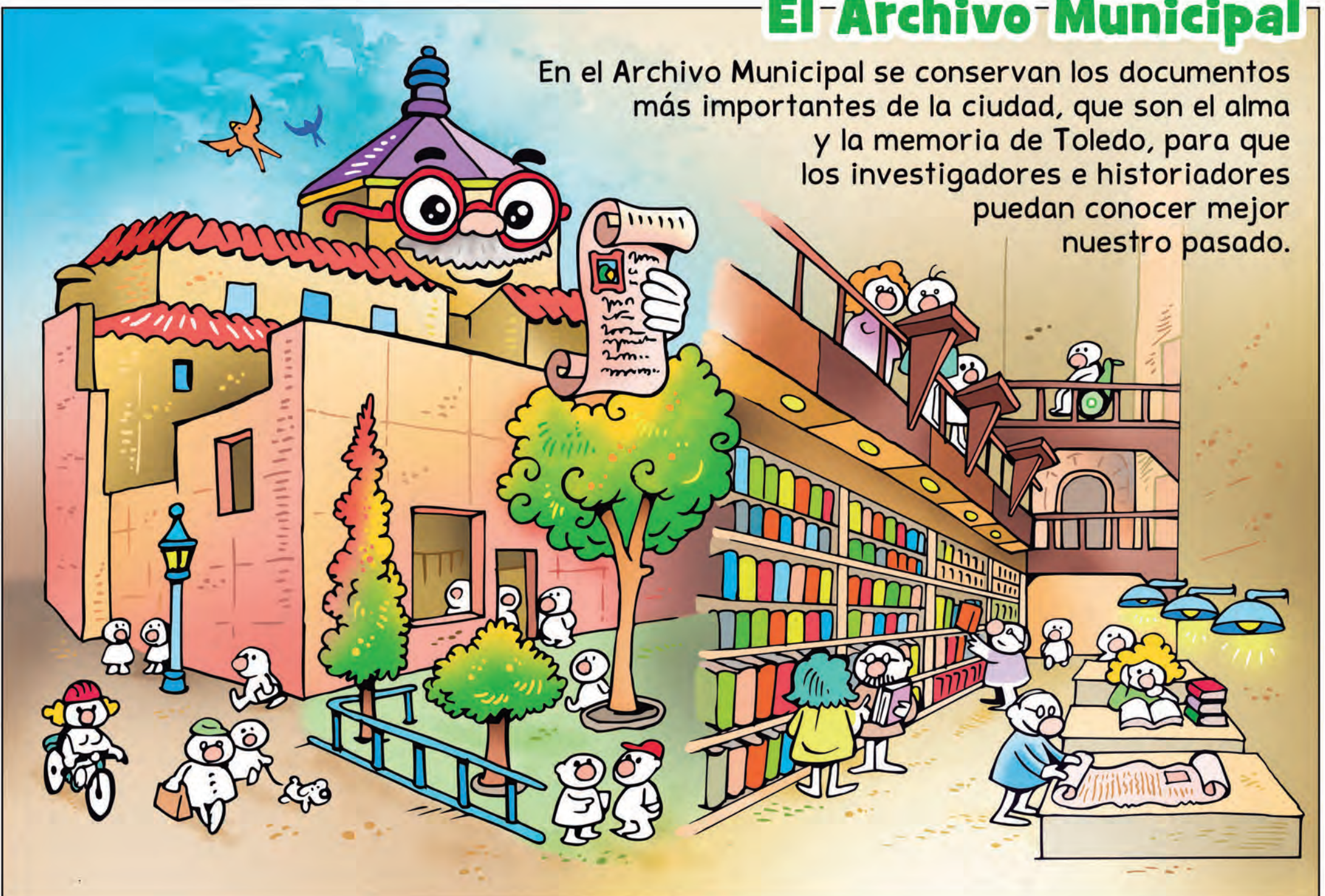
## Toledo Educa

Toledo Educa ofrece a todos los escolares de nuestra ciudad muchas actividades para complementar sus clases en los colegios. Es una forma divertida de aprender y conocer mejor nuestra ciudad y su medio ambiente. En el Ayuntamiento tenemos un Consejo Escolar Municipal, así como la Escuela de Padres y el programa Aula Abierta.



## El Archivo Municipal

En el Archivo Municipal se conservan los documentos más importantes de la ciudad, que son el alma y la memoria de Toledo, para que los investigadores e historiadores puedan conocer mejor nuestro pasado.





¡Bueno hasta aquí ha llegado vuestro recorrido por el Ayuntamiento y los servicios municipales! Mirad, os dejo una hoja en blanco, para que escribáis lo que más os haya gustado de esta visita...

¡Yo no sabía que en el Ayuntamiento se hacían tantas cosas!



---

---

---

---

---

---

---

---

---

---

---

---

---

---

---

---

---

---

---

---

---

---

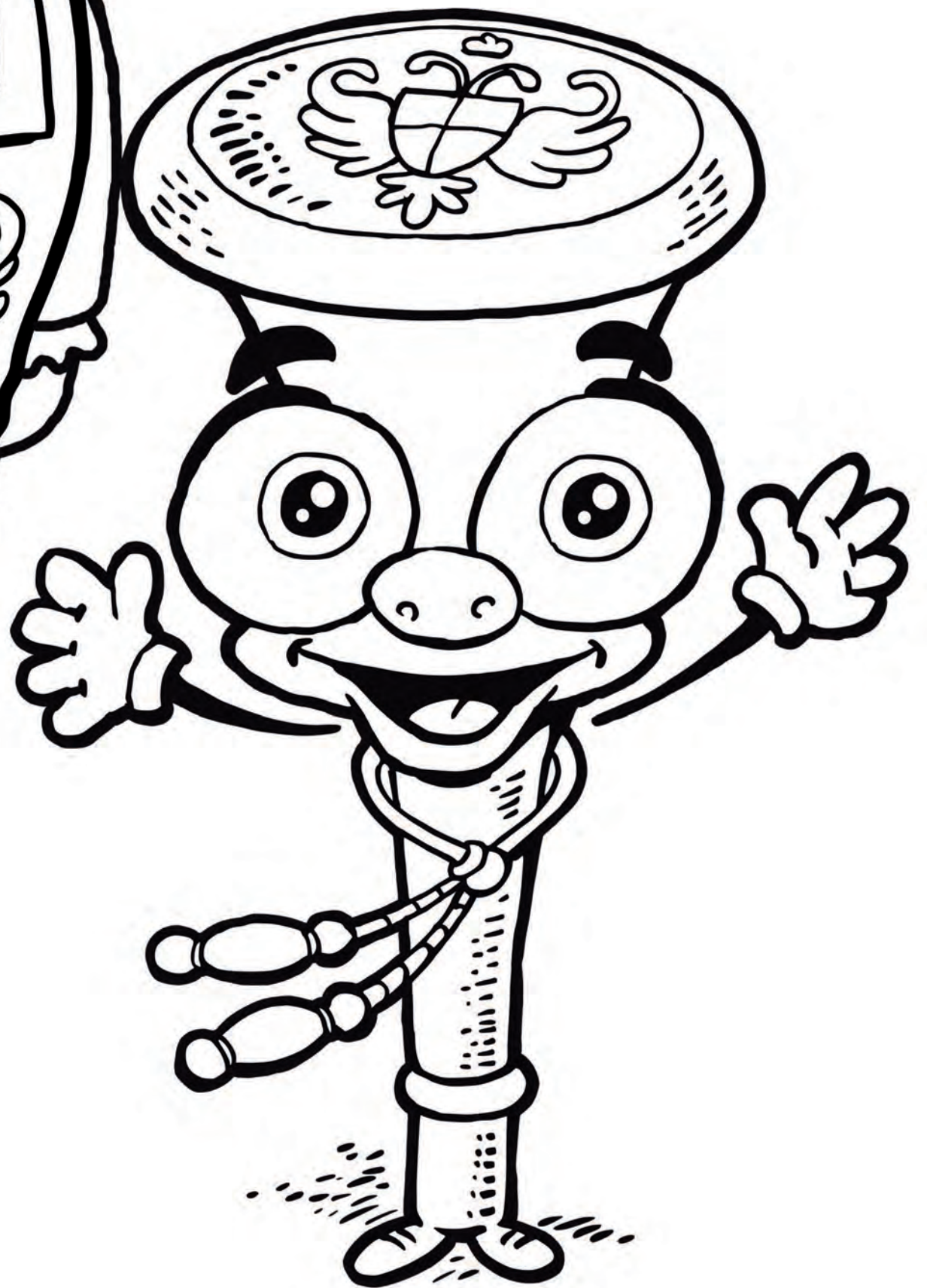
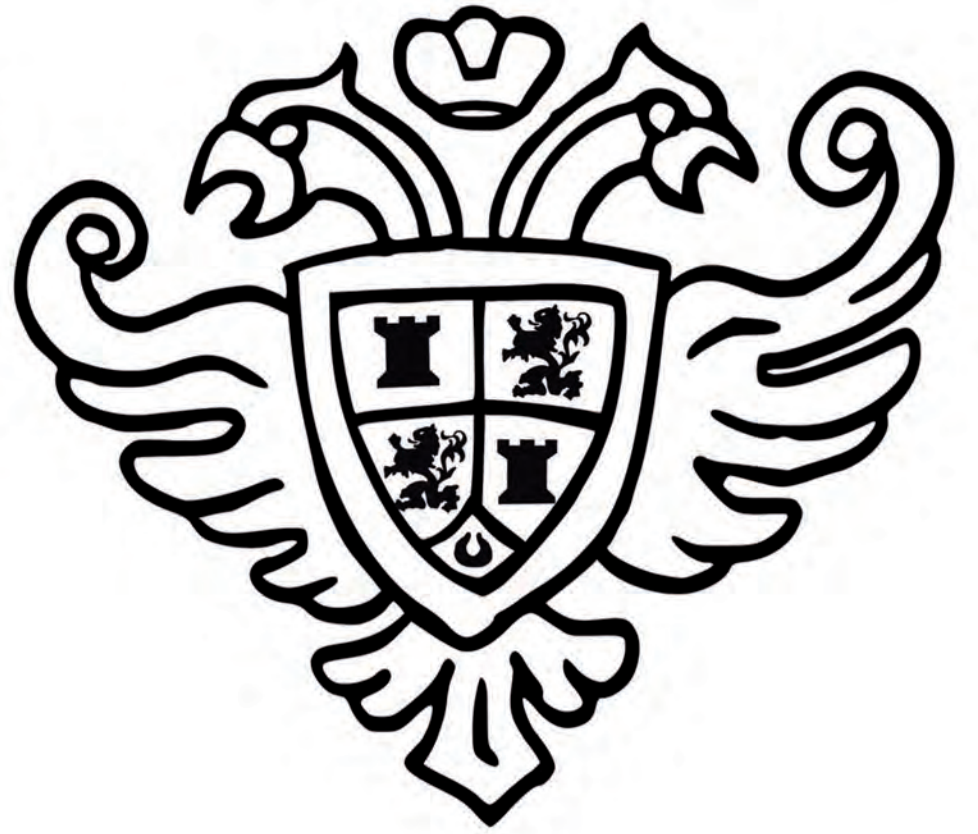
---

---

---

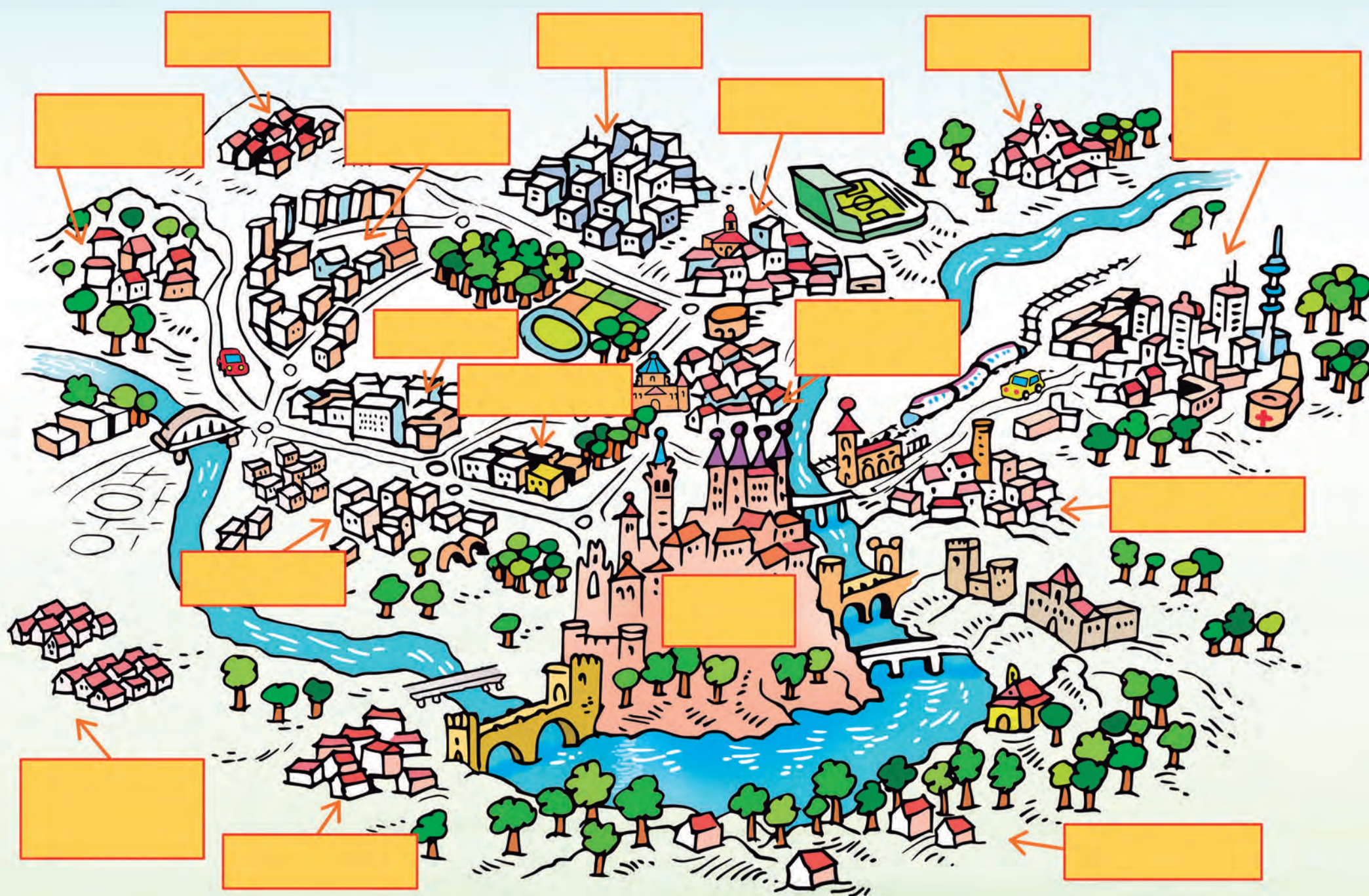
---

Dibujo a Blanco y Negro para que puedas colorear nuestros personajes.





¿SABRÍAS ESCRIBIR EL NOMBRE DE  
TODOS LOS BARRIOS PRINCIPALES DE TOLEDO?



[www.toledo.es](http://www.toledo.es)



## Toledo Educa

Material didáctico para visitas infantiles.

EDICIÓN: Ayuntamiento de Toledo  
Área de Gobierno de Cultura, Educación y Patrimonio Histórico

GUION: Enrique Sánchez Lubián

ILUSTRACIONES: Toni Reollo

COORDINACIÓN: José Carlos Vega Martín



AYUNTAMIENTO DE  
**TOLEDO**