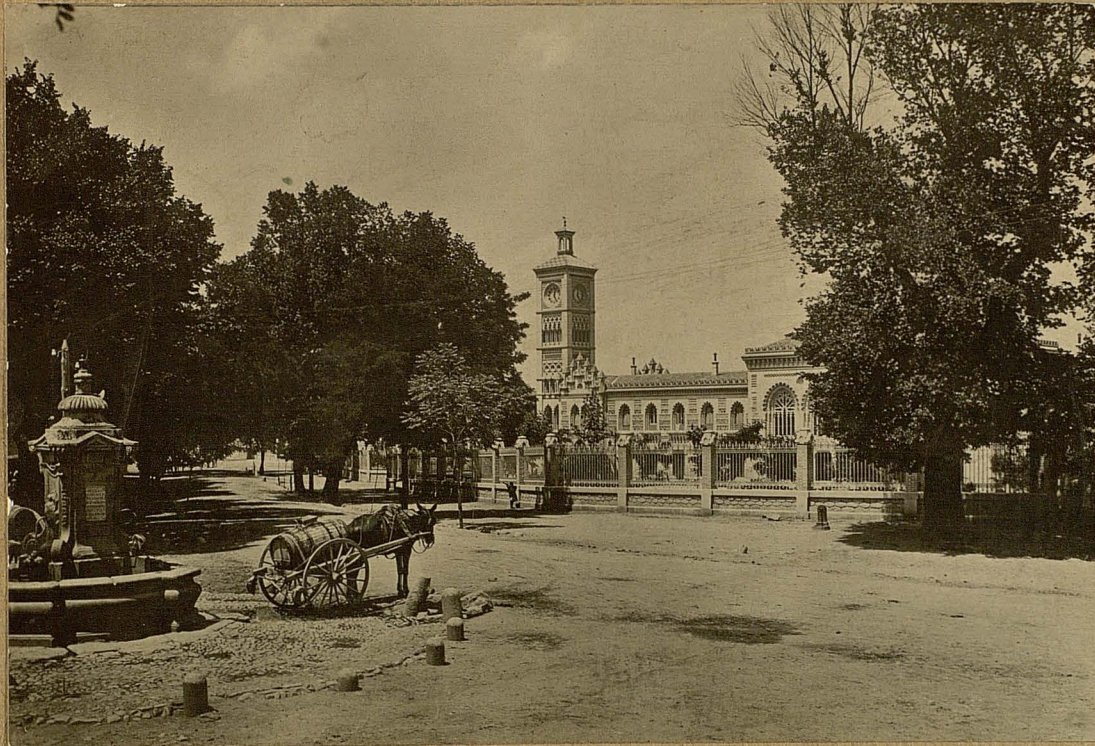


Nº. 1 = M/331  
Sala 3<sup>a</sup> Amario =

Compañía de los Ferrocarriles  
de  
M. Z. A.



4-XII-1920

Adolfo Legue

NUEVA ESTACION DE TOLEDO

==== AÑO 1919 ====

ARCHIVO MUNICIPAL DE TOLEDO

SIGNATURA:

11 133A

AYUNTAMIENTO CONSTITUCIONAL  
ARCHIVO  
TOLEDO



VISTA GENERAL



AYUNTAMIENTO CONSTITUCIONAL  
ARCHIVO  
TOLEDO

FACHADA PRINCIPAL



AYUNTAMIENTO CONSTITUCIONAL  
ARCHIVO  
TOLEDO

VISTA DEL LADO DE TOLEDO

AYUNTAMIENTO CONSTITUCIONAL  
ARCHIVO  
TOLEDO



ENTRADA DEL PATIO DE VIAJEROS



AYUNTAMIENTO CONSTITUCIONAL  
ARCHIVO  
TOLEDO

LLEGADA DE VIAJEROS - VISTA DEL LADO DE MADRID



DETALLE DE LA FACHADA PRINCIPAL





AYUNTAMIENTO CONSTITUCIONAL  
ARCHIVO  
TOLEDO

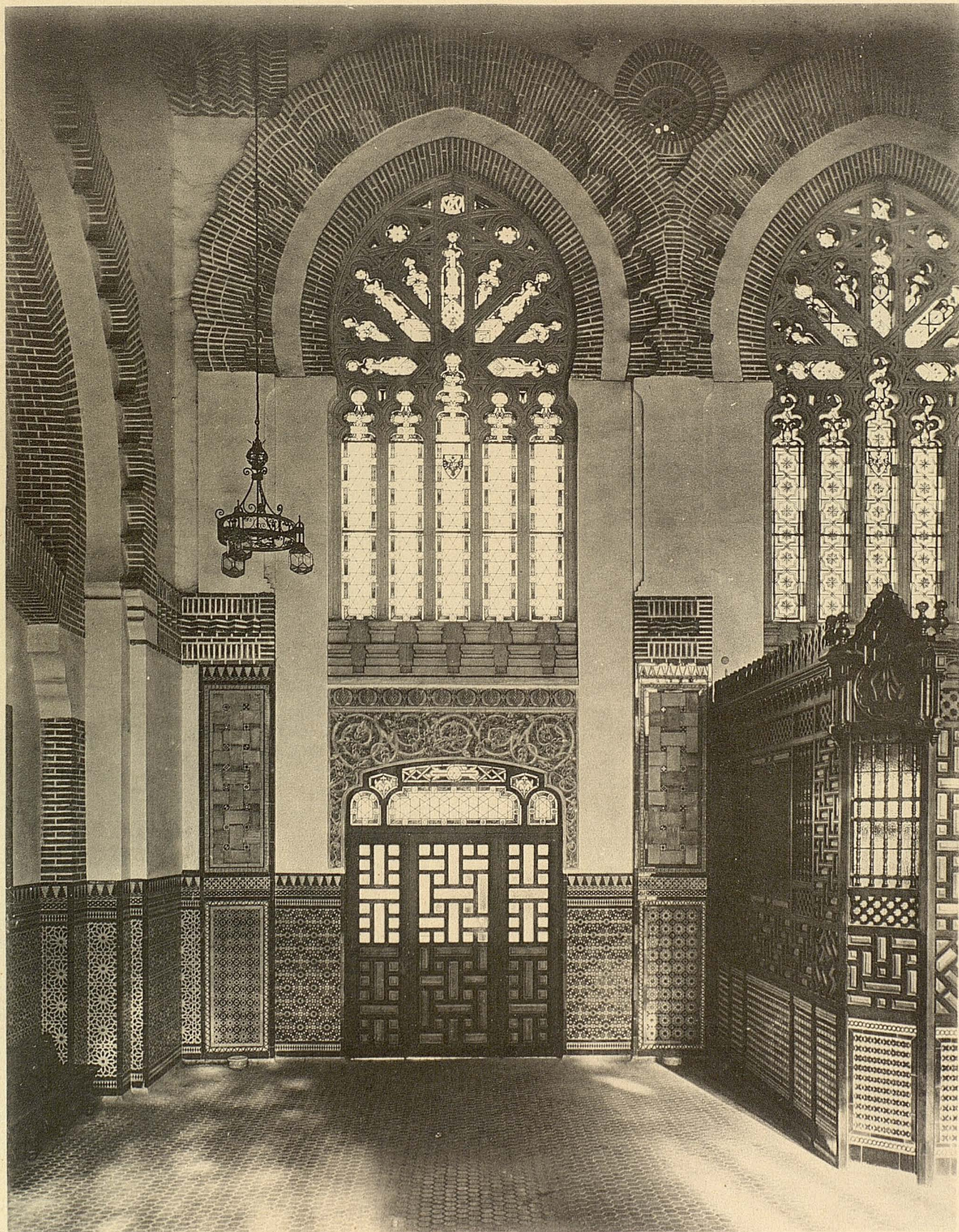
VESTÍBULO



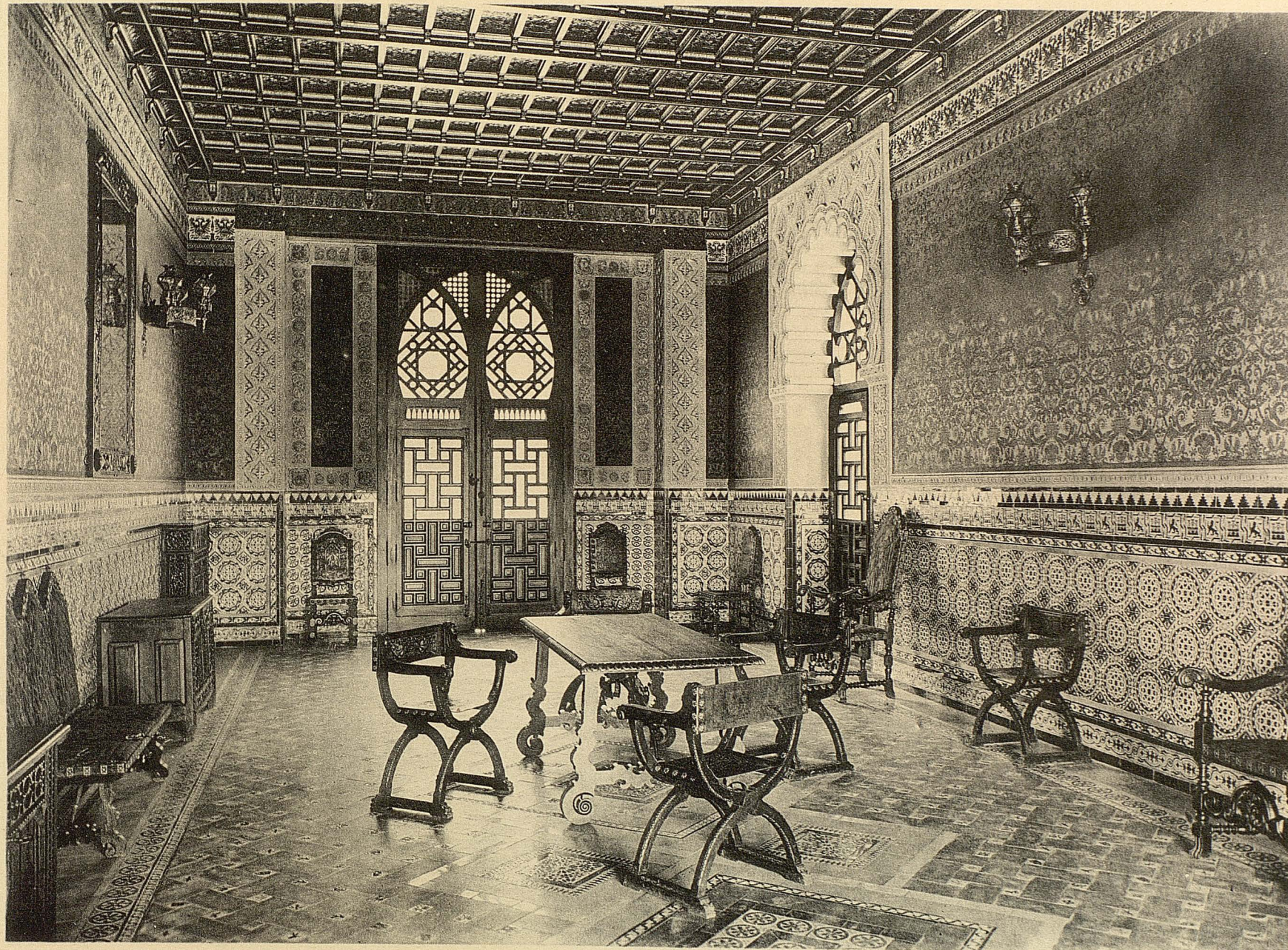
TAQUILLAS DEL VESTÍBULO



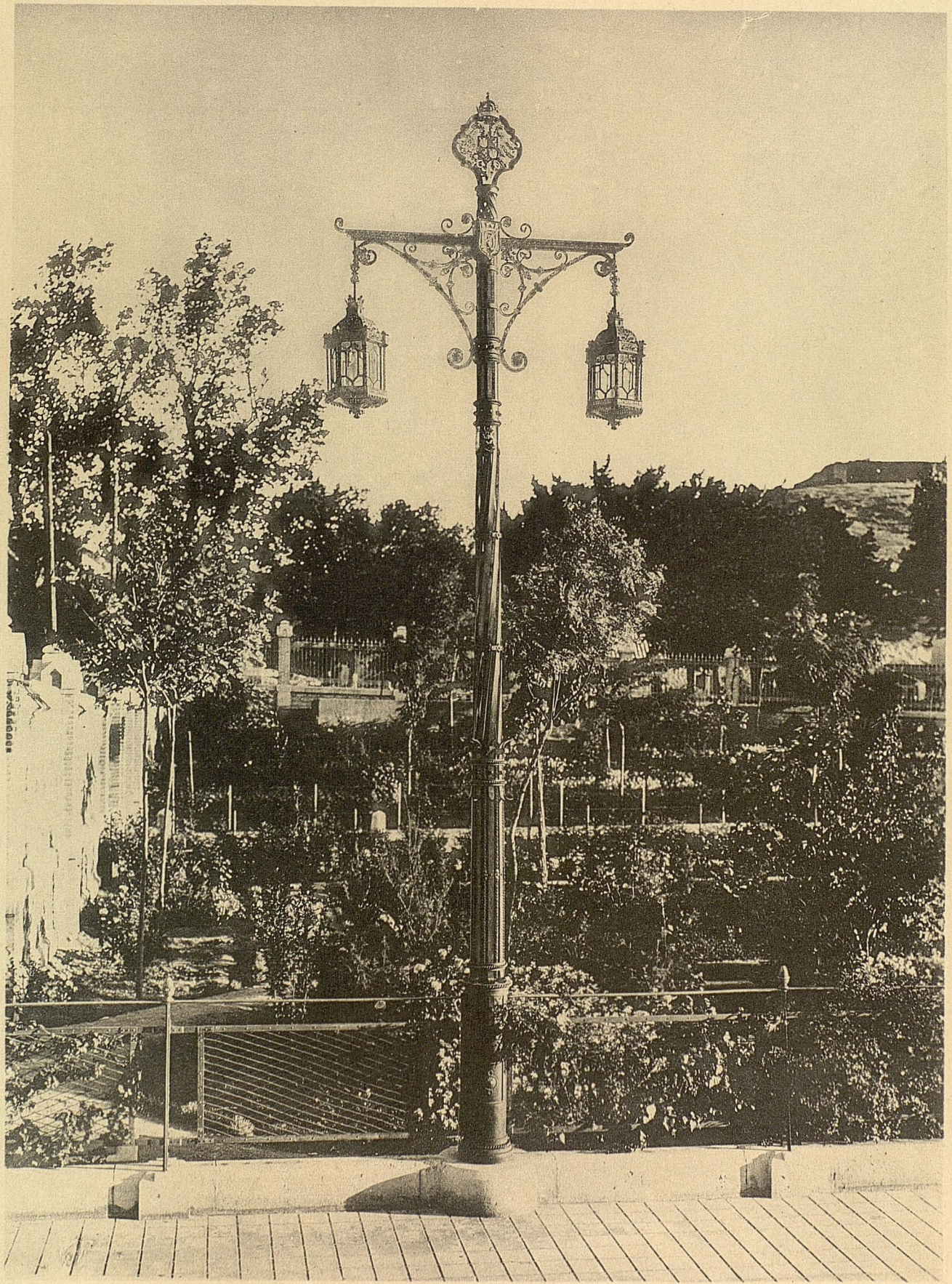
DETALLE DEL VESTIBULO



ENTRADA AL ANDEN



SALON DE HONOR



FAROLA EN EL PATIO DE VIAJEROS



IMPRESIONES  
EN FOTOTIPIA  
Castañera, Alvarox  
yLoventfeld  
Francisco Sívola, 5  
MADRID