

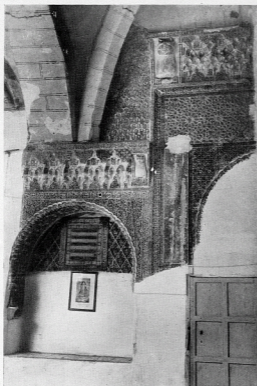


TOLEDO.—San Juan de los Reyes. Portada de la Cruz del Relicario.  
*Restauración.*

## RECONSTRUCCION Y RESTAURACION EN LA COMARCAL DE TOLEDO

El intenso movimiento constructivo iniciado después de terminada la última guerra sostenida en nuestra Patria, no solamente se preocupó de la construcción de viviendas de nue-

va planta, habilitaciones, escuelas, ayuntamientos y edificios oficiales en general, sino de la construcción y restauración en sus distintas manifestaciones arquitectónicas de edi-



TOLEDO.—Reverendos Concepcionistas Franciscanos. Yezeria mudéjar.

ficios de carácter religioso, catedrales, iglesias, capillas, etc., así en la capital como en los pueblos más lejanos, venciendo innumerales dificultades, que tanto se presentaron en los materiales y transporte en estos últimos años, como en relación a la mano de obra, que en muchas de las localidades no se encontraba; pero con voluntad y fe y mucha constancia, algunas veces, campesinos convenientemente preparados por técnicos de

nuestra Dirección General llegaron a perfeccionarse en los trabajos de albañilería de tal modo que esta preparación, unida al ingenuo arte popular, pronto hizo brotar capillas e iglesias pueblerinas, pero llenas de un sello inconfundiblemente español, citando en esta región toledana las ya construidas en su totalidad de los pueblos adoptados por el Caudillo, de Argés, Burguillos, Cobisa y Maqueda. Hemos también de citar en esta capital,

seminario y capilla del mismo, completamente restaurada, iglesia de San Marcos, recientemente terminada y que fué objeto de un artículo en número anterior a nuestra revista por el que suscribe, Cripta del Alcázar, Iglesia del Hospital de Talavera, etc., de cuyas obras de reconstrucción y restauración acompañamos documentación gráfica por creerla muy interesante.

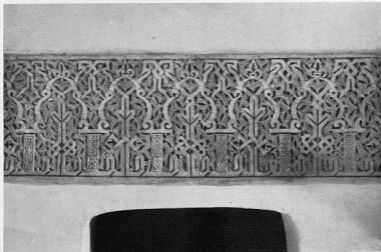
Actualmente realizamos obras importantes de restauración en el Monasterio de San Juan de los Reyes, fundación de los Reyes Católicos, y del cual se hizo mención en publicación anterior.

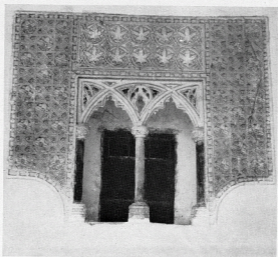
Difícil y compleja podemos considerar la reconstrucción en esta ciudad, "Monumento Nacional", y, por tanto, son muy delicadas las obras que en ella se están realizando, pues éstas llevan siempre consigo alguna pequeña

restauración por muy sencillas y simples que de momento parezcan. Se están haciendo las obras de reconstrucción del Convento de Concepcionistas Franciscanas. En relación a este convento diremos que se encuentra situado en el antiguo arrabal del Alficeen, en lo que fueron Palacios de Alfonso VI, Palacio de Galiana. Perteneció el conjunto de convento e iglesia al estilo mudéjar, con su típica torre y ábside, recuerdo de los alminares árabes que tanto contribuyeron a fijar el ambiente de Toledo como síntesis arquitectónica de influencia mora y cristiana.

Durante el reinado de Doña María de Molina, cedió esta señora parte del Real Alcázar-Palacio de Galiana a una comunidad Franciscana, hasta que en 1477 se trasladó al Regio Monasterio de San Juan de los Reyes antes mencionado. Pocos años después doña

TOLEDO.—Reverendas Concepcionistas Franciscanas. Yesería mudéjar.





Arriba: TOLEDO. — Reverendas Concepcionistas Franciscanas. Ventanas lobuladas mudéjares descubiertas durante la reconstrucción. Abajo: Torre mudéjar.



TOLEDO.—Seminario Conciliar, reconstruido. Fachada principal y patio.





TOLEDO.—Puerta del Cambrón, restaurada.

Beatriz de Silva, predilecta Dama de la Reina Doña Isabel, fundaba en parte de dicho palacio el Monasterio de Concepcionistas, actual Convento de Concepcionistas Franciscanas.

Por la situación de este convento en lugar dominante de la capital y próximo al Alcázar, sufrió enormes destrozos, producidos en nuestra guerra de liberación, destrozándose en su mayor parte magníficos artesonados, arabescos y otras muestras de la suntuosidad de aquél, siendo tantas las vicisitudes que ha pasado que casi llegó a perderse por la ruina que amenazaba. La iglesia, obra de principio del siglo XIV, es de fábrica de ladrillo, con ábside semicircular mudéjar, puertas y ventanas lobuladas a la fachada Sur. La decoración interior pertenece al renacimiento, una sola nave, abovedada y dividida en cinco

tramos. Durante la reconstrucción del citado convento han aparecido ventanas con ornamentos de yeserías arábigas interesantísimas, y de los que informamos gráficamente.

En el retablo mayor de la iglesia y los cuatro laterales existen tallas y pinturas de los siglos XVI y XVII; en el presbiterio, retablo de Juan de Juanes, interesantísimas capillas de estilo gótico y una de ellas de planta octogonal con bóveda estrellada dedicada a Santa Quiteria. La mejor capilla es la de San Jerónimo, Monumento Nacional, de cúpula octogonal, construcción de ladrillo y los huecos ocupados por magníficos azulejos; en muchas dependencias se conservan restos notables de construcciones existentes en épocas remotísimas.

Exteriormente puede observarse la magnífica torre mudéjar, una de las más puras en

TOLEDO.—Puerta de entrada a la Cripta de los Caídos en el Alcázar.





TOLEDO. — Hospital de Afoera, durante las obras de reconstrucción.

su estilo de la ciudad, constituida por arquillos estalactíticos entrelazados y arcos ojivales.

La fábrica exterior del convento que por

la Comarcal se reconstruye, se adapta exactamente a la antigua, constituida por mampostería ordinaria característica de la época de influencia eminentemente árabe.



En las obras de reconstrucción se aprovechan todos los elementos que se encuentran en condiciones, y se ha modificado la distribución según proyecto para acoplarla al pro-

grama de necesidades expuesto por los usuarios. Las obras han sido las precisas para la instalación de un colegio, ya que la Comunidad se dedica a la enseñanza, y de las



TOLEDO. — Hospital de Afuera, totalmente reconstruido.

celdas necesarias dispuestas con luz y ventilación directa de que antiguamente carecían, así como de las dependencias, despachos y

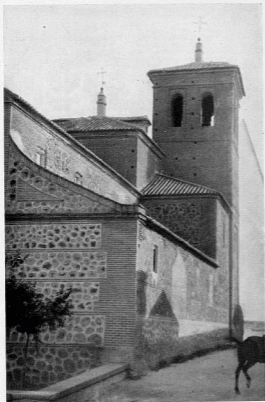
servicios más indispensables. La construcción de los muros se realiza con ladrillo y piedra; las tabiquerías, también de ladrillo; los



TOLEDO. — Hospital de Ajaera. Capilla restaurada.



*COBISA (Toledo).—Iglesia reconstruida.*



ARGÉS (Toledo).—Iglesia totalmente restaurada.

forjados de escalera, a la catalana, con peldaños de piedra artificial y pasamanos de fábrica y madera; la carpintería, tanto exterior como interior, así como el armazón de cubierta, es de madera; los servicios llevan zócalo de azulejo y los pavimentos de baldosa de cemento.

Los forjados de piso son de sistema autárquico.

Desde este monasterio pueden observarse

magníficas vistas panorámicas de los alrededores de la ciudad, pudiéndose comprobar la importancia que en sus tiempos tuvieron los emplazamientos de los Palacios de Galiana, ya que desde este lugar, al lado de la arquitectura religiosa, se desarrolló un arte civil y militar, para la construcción privada, el Alcázar, Castillo de San Servando, recinto fortificado con murallas interrumpidas, flanqueadas por torres circulares regularmente

distanciadas, y, al fondo, el Tajo, que rodea y sureca la ciudad, presidido por el monumental Puente de Alcántara.

A pesar del gran volumen de obra que hasta ahora se ha realizado en esta capital, podemos considerar que sólo se ha empezado. La destrucción que sufrió Toledo a consecuencia de la guerra ha sido enorme, y muchos de sus monumentos aun se encuentran

apuntalados en evitación de su ruina y pérdida, resistiendo los perjuicios que les sobrevienen por las inclemencias atmosféricas y el transcurso del tiempo. Como vemos, la reconstrucción de esta ciudad es importantísima, pues ella está en consonancia con el grado de cultura de un pueblo, siendo indudable en todo momento la gran preocupación que nuestra Dirección demuestra.



ARGÉS (Toledo). — Interior de la iglesia.

El pasado histórico de Toledo es inseparable de su presente, y su conocimiento, indispensable para poder situarse en su ambiente y continuar nuestra labor en conservación de

la gran ciudad monumental, orgullo de nuestra raza y joya de España.

LUIS GARCÍA VALLEJO  
Ingeniero.

MAQUEDA (Toledo).—Iglesia. Detalle de las obras de reconstrucción.

