



Fachada principal.

OBRAS DE RESTAURACION DE LA IGLESIA DE SAN MARCOS, TOLEDO

Recientemente y por orden de nuestra Dirección General se han emprendido importantes obras de reparación de carácter urgente en la antigua Parroquia Templo de la Trinidad y hoy Iglesia Parroquial de San Marcos.

Esta interesante Iglesia, después de nuestra Catedral Primada, es la de mayores dimensiones que hay en esta Ciudad Imperial de Toledo y pertenece a la Arquitectura Neoclásica, considerándola como uno de los mejores



Detalle de la portada.

Templos de esta Capital por su gran capacidad y grandiosas proporciones.

Su forma en planta es la ordinaria de cruz latina, constando de tres espaciosas naves, siendo la central verdaderamente magnífica y muy bella por su sencillez, el crucero sumamente desahogado y claro, cubierto por una soberbia cúpula a media naranja, y en conjunto la Iglesia aparece majestuosa, amplia y agradable.

Actualmente y bajo la acertada dirección técnica del Arquitecto D. Francisco Echenique, se hacen estas obras de tanta importancia, tales como reparación de la cúpula, tanto exterior como interiormente, retejado de cubiertas y reparación en naves y capillas, ya que se manifiestan grietas de cierta importancia, principalmente en la capilla de la nave lateral derecha producidas a consecuencia de nuestra guerra de Liberación, hasta el punto de haberse encontrado en la cúpula tejados y

pedras de enormes dimensiones lanzadas por las voladuras efectuadas en el Alcázar de Toledo durante su asedio y a pesar de hallarse éste a más de setecientos metros de distancia del Templo a que nos referimos, así como también sufrió los desperfectos consiguientes al ser utilizado este Templo como garaje durante el asedio de aquella fortaleza.

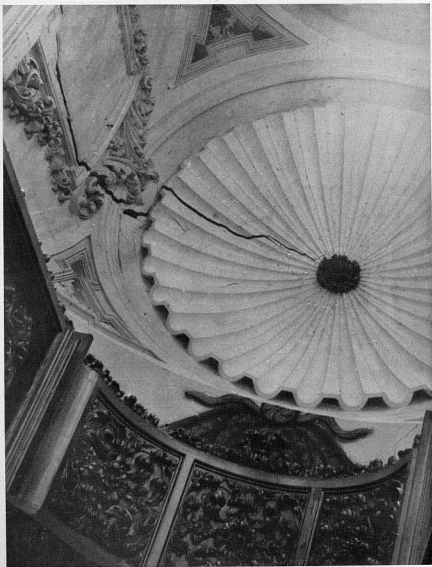
En consecuencia y por el carácter urgentísimo de la obra, ya que al principio del año próximo ha de celebrarse el tradicional Concilio de la Diócesis de este Arzobispado en la Iglesia citada, se ha tenido que recurrir al medio auxiliar de rápida instalación de un andamiaje metálico, constituido por tubos de acero con sus uniones de manguitos, formando un monumental castillete rígido e indeformable de rapidísimo montaje y de un peso aproximado de diez toneladas, salvando de esta manera la altura máxima de la cúpula, de unos treinta y siete metros, dando lugar esta



TOLEDO.—
Iglesia de
San Marcos.
Interior.



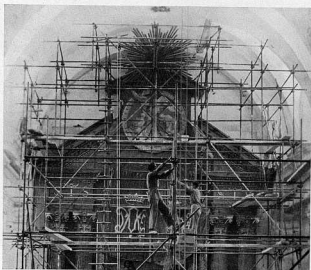
TOLEDÓ.—Iglesia de San Marcos. Cúpula de la capilla lateral derecha. Conjunto.

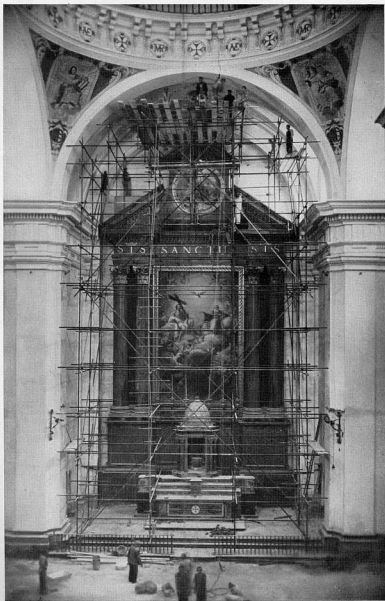


TOLEDO.—Iglesia de San Marcos. Grietas en la cúpula de la capilla lateral derecha.



TOLEDO.—Iglesia de San Marcos. Capilla lateral. Detalle de una grieta.—Abajo:
Andamio metálico en el Altar Mayor y cúpula central.





TOLEDO.—
Iglesia de
San Marcos.
Conjunto
del retablo.

estructura metálica a una sensación verdaderamente impresionante, a la vez que constituye un alarde del novísimo medio auxiliar que nuestra Dirección General emplea en casos de especial urgencia para las grandes obras de reparación y por primera vez empleado en esta Capital, como se aprecia en el documental gráfico que se acompaña. Al final de esta obra quedará patente el trabajo

perfectísimo que nuestra Dirección General emplea en esta clase de reparaciones, pudiendo apreciarse la belleza del conjunto de un Templo de tan amplias y armoniosas proporciones, aumentando aparentemente la amplitud y limpidéz interior de este gran edificio arquitectónico que es la Iglesia de San Marcos.

LUIS GARCÍA VALLEJO.
Ingeniero.

TOLEDO.—Iglesia de San Marcos. Cúpula central.

