



BURGUILLOS

RESUMEN DE LOS TRABAJOS REALIZADOS EN LA COMARCAL DE TOLEDO

En el mes de octubre de 1939 se comenzó a trabajar en la reconstrucción de los pueblos de la provincia de Toledo. Se estableció un plan de trabajo, valorando las destrucciones, y una vez que se hubo determinado cuáles habían sido los pueblos más afectados por la guerra, se redactaron los primeros proyectos necesarios para dar comienzo a las obras.

La labor de cerca de ocho años, llena de dificultades, debidas a la falta de mano de obra y de materiales con que se tropezó en los primeros tiempos, ha sido fructífera. Argés, Burguillos y Cobisa, tres pequeños pueblos que sufrieron especialmente los efectos de la guerra por haber estado situados en la cabeza de puente de Toledo, han visto surgir nuevas construcciones y restauradas otras.

Consultando los planos levantados por el Instituto Geográfico en el último cuarto del siglo XIX, comprobamos que, desde entonces a nuestros días, estos pequeños pueblos no habían variado ni de tamaño ni de forma. La labor realizada en ellos durante estos últimos años supera a la realizada durante siglos.

Entre las obras ejecutadas en Toledo figuran principalmente la reconstrucción de la Plaza de Zocodover, con su Gobierno Civil y Arco de la Sangre, así como las viviendas de la Cuesta del Alcázar. También destacan el Seminario, en el cual se han realizado importantísimas obras, y el nuevo barrio de la Vega Baja, con sus dos hermosos bloques de viviendas, ya terminados, y su gran avenida, donde lo señorial y popular se entremezclan, constituyendo el verdadero pulmón de la ciudad.



TOLEDO.—Primer y segundo bloques de viviendas en



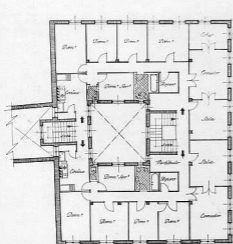


Vega Baja: Patio y fachadas. Abajo: Panorámica de Toledo.

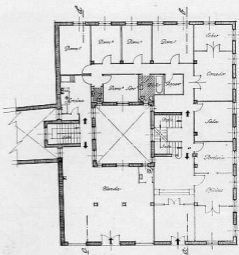




TOLEDO.—Plaza de Zuñuerver; Nuevo Gobierno Civil, Arco de la Sangre y viviendas de renta reducida.



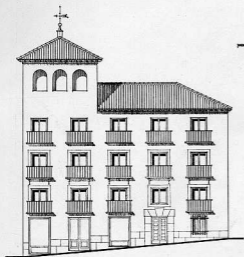
Planta de Piso



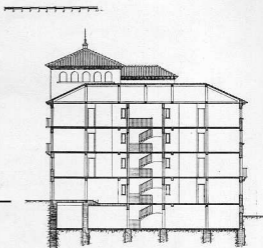
Planta Baja



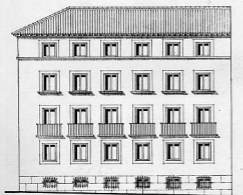
Viviendas de renta reducida en la Caseta del Alcazar.



Alzado Principal



Sección por a-b



Alzado



Alzado Norte

TOLEDO.—Viviendas de renta reducida en la Casca del Alcázar. Alzados y secciones.



TOLEDO.—Plaza de Zocodover, Arco de la Sangre.



TOLEDO.—Viviendas en la Vega Roja. Patio-jardín.

DIRECCIÓN GENERAL DE REGIONES DEVASTADAS
OFICINA TÉCNICA DE TOLEDO

PROYECTO DEL SEGUNDO BLOQUE DE VIVIENDAS EN LA VEGA

ESTUDIO DE PROYECTO
E. GARCÍA GONZÁLEZ



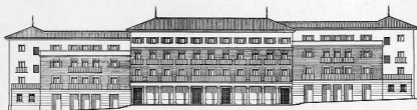
FACHADA LATERAL.

TOLEDO.—Segundo bloque de viviendas en la Vega Baja.



DIRECCIÓN GENERAL DE REGIONES DEVASTADAS
OFICINA TÉCNICA DE TOLEDO

PROYECTO DEL SEGUNDO BLOQUE DE VIVIENDAS EN LA VEGA



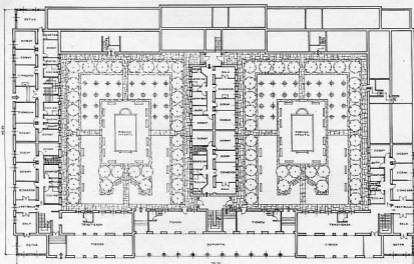
FACHADA PRINCIPAL.

DIRECCIÓN GENERAL DE REGIONES DEVASTADAS
OFICINA TÉCNICA DE TOLEDO

PROYECTO DEL SEGUNDO BLOQUE DE VIVIENDAS EN LA VEGA



FACHADA POSTERIOR.

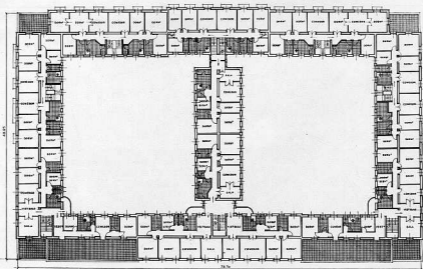


PLANTA BAJA

ESCALA 1:500
 0 10 20 30 40 50 60 70 80 90 100

EL ARQUITECTO.
Antonio Palacios Vallerga

TOLEDO.—Segundo bloque de viviendas en la Vega Baja. Plantas.



PLANTA SEGUNDA

ESCALA 1:500
 0 10 20 30 40 50 60 70 80 90 100

MARZO - AGOSTO - 1928
 EL ARQUITECTO.
Antonio Palacios Vallerga

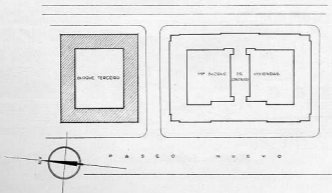


TOLEDO.—Primer y segundo bloques de viviendas en la Vega Baja.

*Plano de situación del Bloque tercero de Viviendas en la Vega Baja de Toledo.
Viviendas Económicas.*

ESCALA

 0 5 10 15 20 METROS

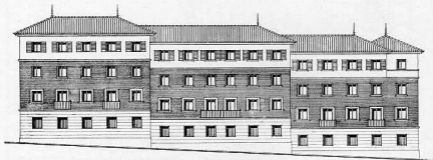


Proyecto de Viviendas Económicas en la Vega Baja de Cádiz



Fachada Principal

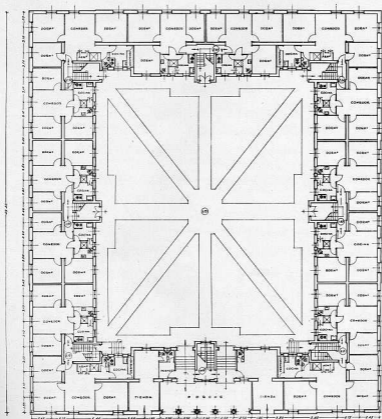
Proyecto de Viviendas Económicas en la Vega Baja de Cádiz



Fachada Lateral Derecha.

Proyecto de Tiendas Económicas en la Zona Baja de Coahuila

ESCALA
0 1 2 3 4 5 6 7 8 9 10 Mts.



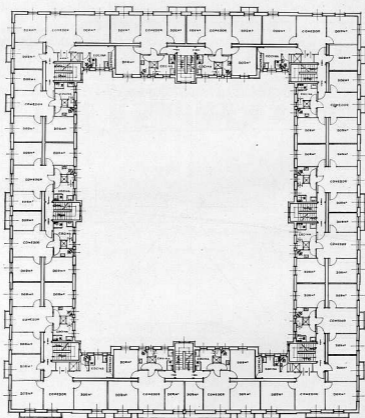
ELABORACION JEFE DE PROYECTO

Planta Baja

ARQUITECTO: DR. CARLOS VILLALBA
ELABORADO POR: CARLOS VILLALBA

Proyecto de Tiendas Económicas en la Vega Baja de Cádiz.

ESCALA
0 1 2 3 4 5 6 7 8 9 10



N.º 24
EL ARQUITECTO J. J. DE PROYECTOS

Planta de Tiros

ABRIL DICIEMBRE 1934
EL ARQUITECTO
Antonio de los Angeles

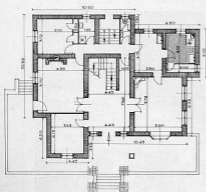


TOLEDO.—Viviendas en la Escuela de Gimnasia. Conjunto y detalle.

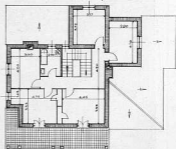
DIRECCIÓN GENERAL DE REGIONES DEVASTADAS — C. T. DE TOLEDO.

VIVIENDA EN LA E.C. DE GIMNASIA
TOLEDO

ESCALA $\frac{1}{100}$



PLANTA BAJA



PLANTA ALTA

MARZO - JUNIO - 1937
DISEÑOS ARCHITECTONICOS
Antonio María López

DIRECCIÓN GENERAL DE REGIONES DIVINISTRADAS — O. T. DE TOLEDO.

VIVIENDA EN LA E. C. DE GIMNASIA
TOLEDO



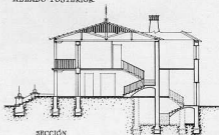
ALZADO PRINCIPAL



ALZADO POSTERIOR



ALZADO LATERAL



SECCIÓN

Escuela de Arquitectura
Toledo, España

TOLEDO.—Vivienda en la Escuela de Gimnasia.

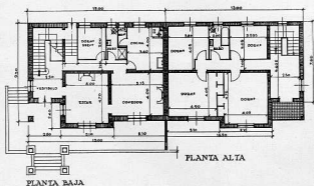


DIRECCIÓN GENERAL DE REGIONES DEVASTADAS - O.T. DE TOLEDO.

VIVIENDAS EN LA E.C. DE GIMNASIA
TOLEDO

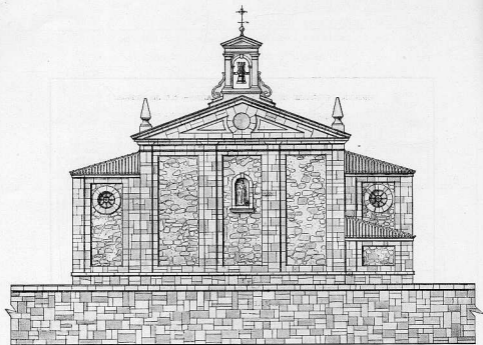


ALZADO PRINCIPAL

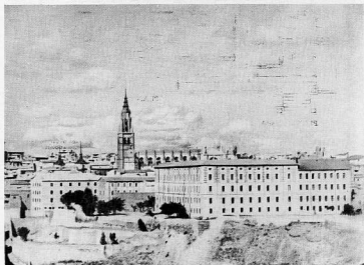


MADRID - JUNIO - 1941
LOS ARQUITECTOS.

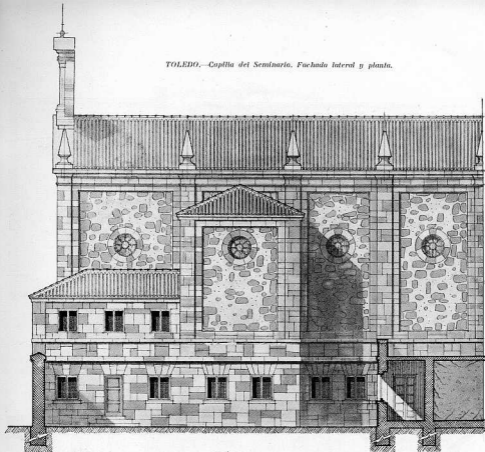
Antonio Domínguez
Juan María López



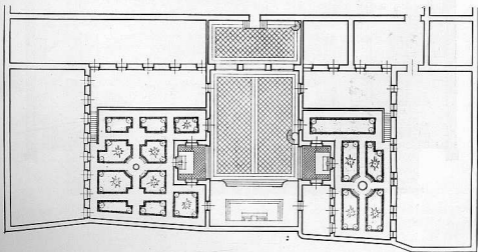
TOLEDO.—Capilla del Seminario. Alzado posterior. Abajo: El Seminario reconstruido.

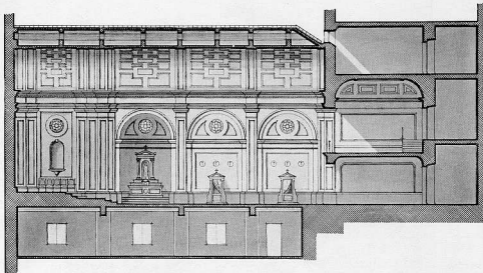


TOLEDO.—Capilla del Seminario. Fachada Interol y planta.



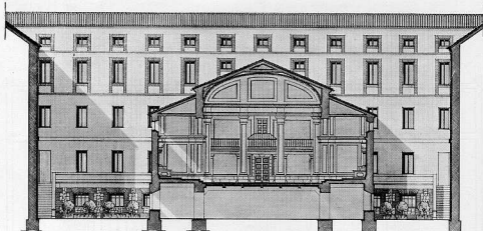
ESCALA GRÁFICA
0 1 2 3 4 5 6 7 8 9 10 Mts





ESCALA GRÁFICA
 0 1 2 3 4 5 6 7 8 9 10 MTS

TOLEDO.—Capilla del Seminario. Secciones.

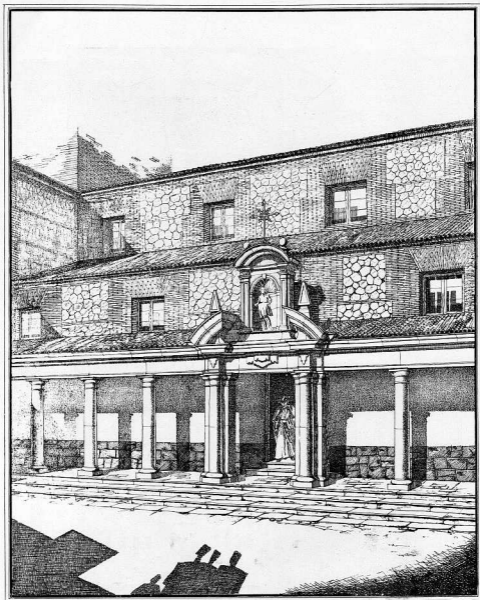


ESCALA GRÁFICA
 0 1 2 3 4 5 6 7 8 9 10 MTS

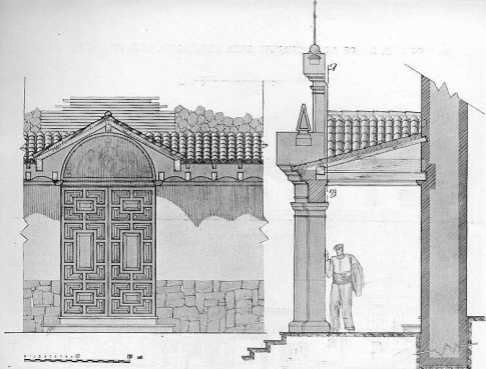


BURGUILLOS, reconstruido.—Iglesia y plaza Mayor.





ARGES.—Perspectiva del pórtico de la Iglesia.



ARGES.—Proyecto de pórtico de la Iglesia y conjunto, reconstruido.

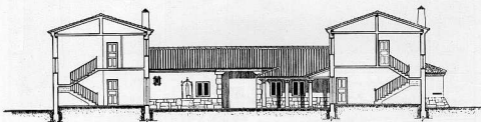


PROYECTO DE CASA CUARTEL PARA LA GUARDIA CIVIL EN ARGES

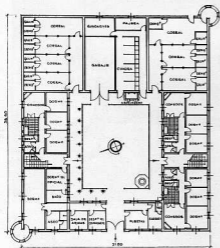
ESCALA  GRÁFICA



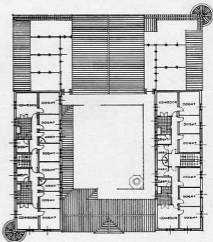
FACHADA PRINCIPAL



SECCION



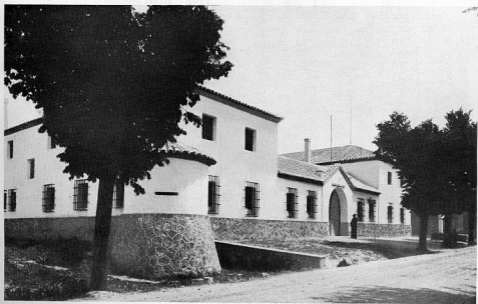
PLANTA BAJA

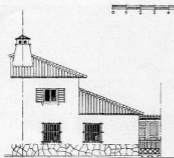


PLANTA ALTA



ARGÉS.—Casa-cuartel para la Guardia Civil. Patio y fachada principal.

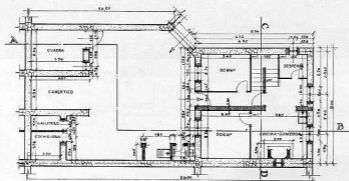




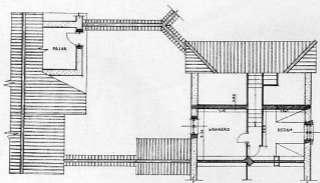
FACHADA PRINCIPAL



FACHADA LATERAL



PLANTA BAJA



PLANTA ALTA

BURGUILLOS.—Viviendas de renta reducida.

DIRECCIÓN GENERAL DE REGIONES DEVIASADAS
 OFICINA TÉCNICA DE TOLEDO
 PROYECTO DE ESCUELA PARA NIÑOS EN COBISA — TOLEDO—



FACHADA PRINCIPAL



FACHADA LATERAL



PLANTA

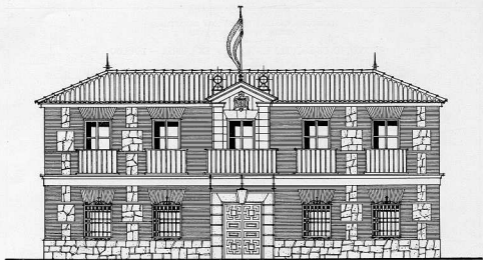


PERSPECTIVA

MARZO - OCTUBRE 1937
 LOS ARQUITECTOS
Antonio de Sola
Francisco Martínez

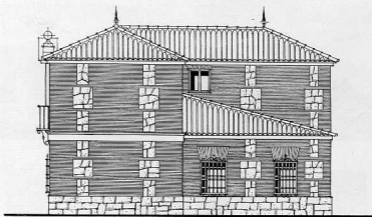
CORISA.—A la derecha: Escuela de niños. Abajo: Viviendas.





Alzado Principal.

COBISA.—Aguntamiento.



Alzado Lateral.