



INSTITUTO GEOGRÁFICO Y ESTADÍSTICO

TRABAJOS TOPOGRÁFICOS

PROVINCIA

DE

Toledo

REGION

Orgas

Término municipal

de

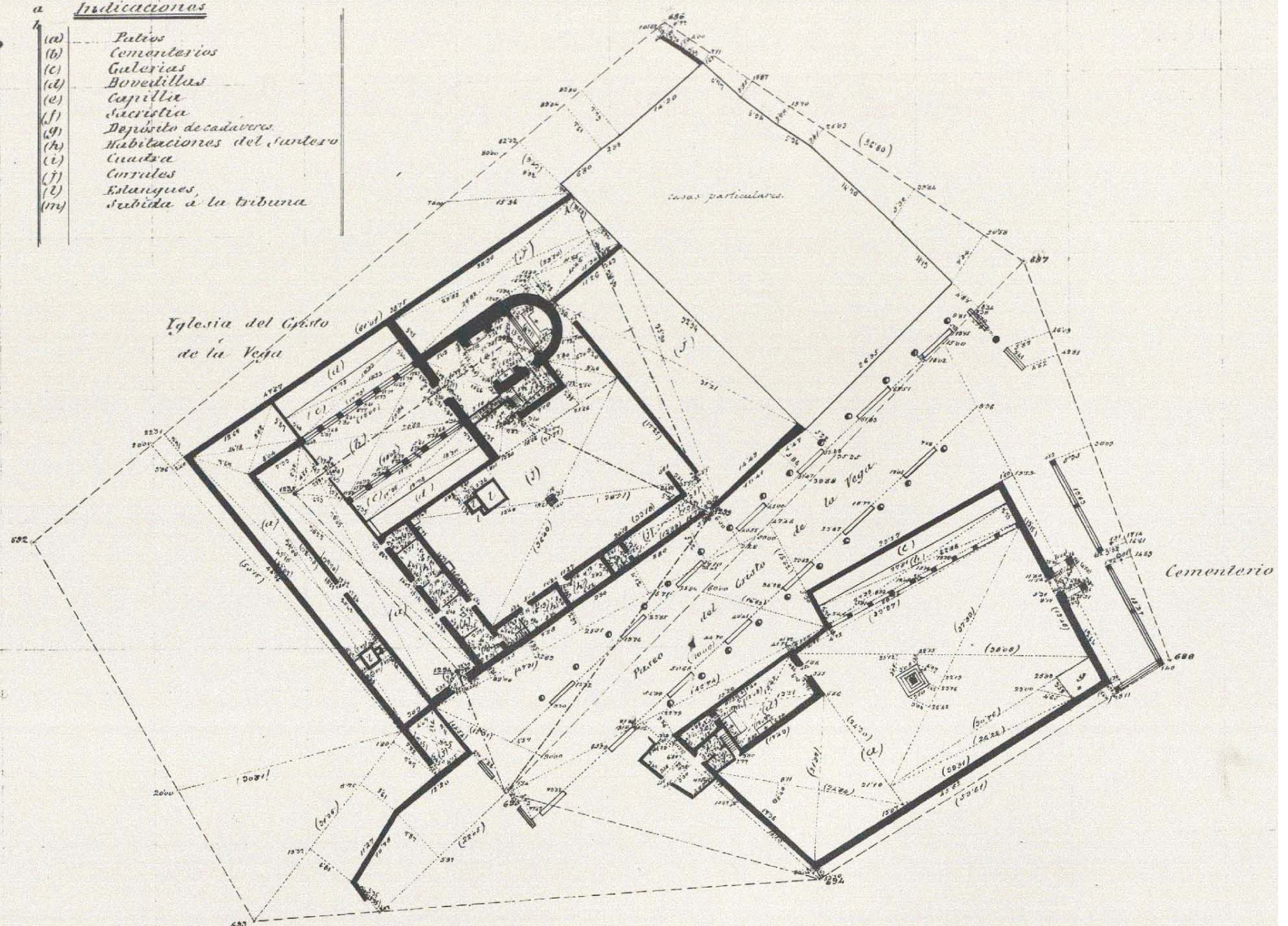
Toledo

Escala de $\frac{1}{500}$

Iglesia del Cristo de la Vega

a Indicaciones

- (a) Patios
- (b) Cementerios
- (c) Galerías
- (d) Bovedillas
- (e) Capilla
- (f) Sacristía
- (g) Depósito de cadáveres
- (h) Habitaciones del Suntuero
- (i) Cuadra
- (j) Corrales
- (l) Estanques
- (m) Subida a la tribuna



PS-54 III
29.6.87

PLANTA