



Ayuntamiento de
Toledo

Inventario de Caminos Municipales del Término de Toledo

COD. DEL CAMINO: 61.

NOMBRE: CAMINO DE GUADAMUR A TOLEDO.

CORESPONDENCIA CON EL ANTERIOR INVENTARIO:

Camino nº 46, Camino de Guadamur a Toledo.

LONGITUD TOTAL: 1.531,326 ml.

EMPLAZAMIENTO:

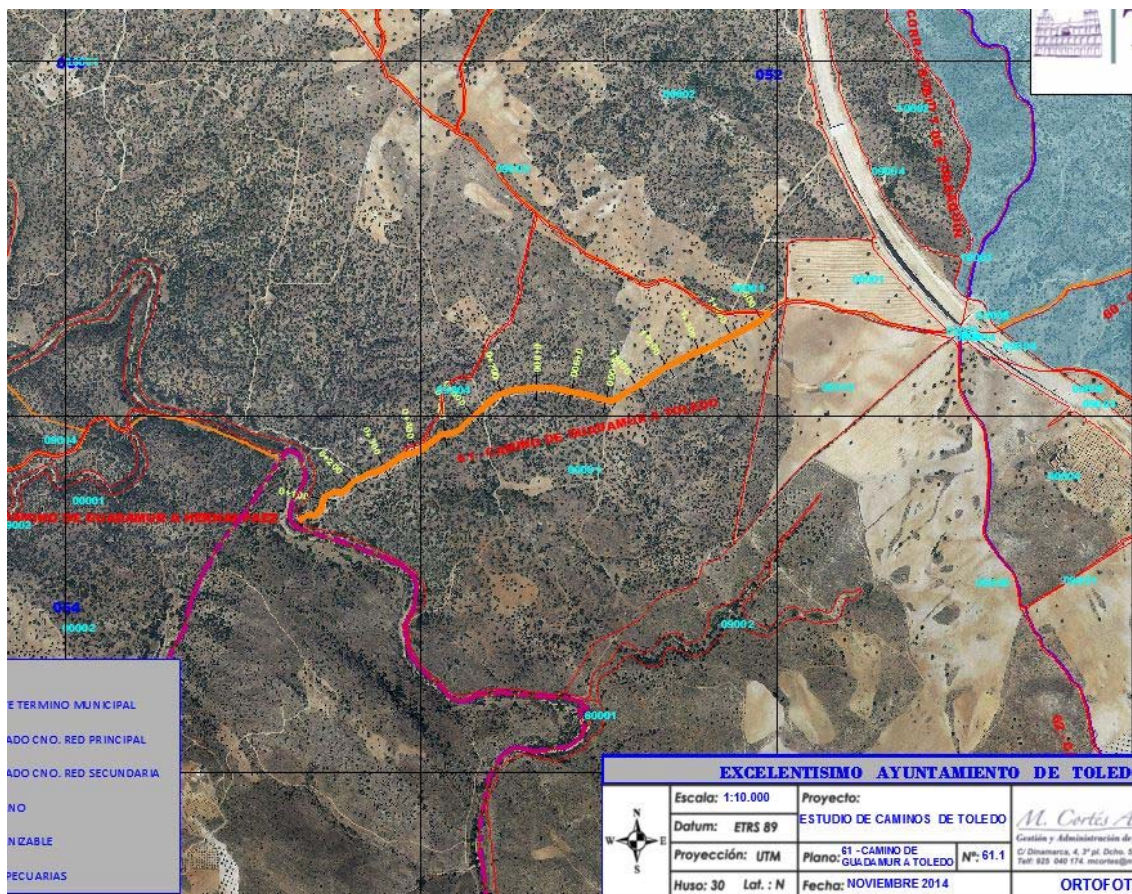
INICIO: X 404.660,593 – Y 4.410.707,682

FINAL: X 405.982,600 – Y 4.411.295,174

CATASTRALES:

POLIGONO	PARCELA	P.K.
51	9004	0 / 0+360
51	1	0+360 / FIN

El camino se encuentra en el sur del término municipal. Camino sin acceso, pues se llega por caminos que tampoco tienen acceso.



FOTOS: