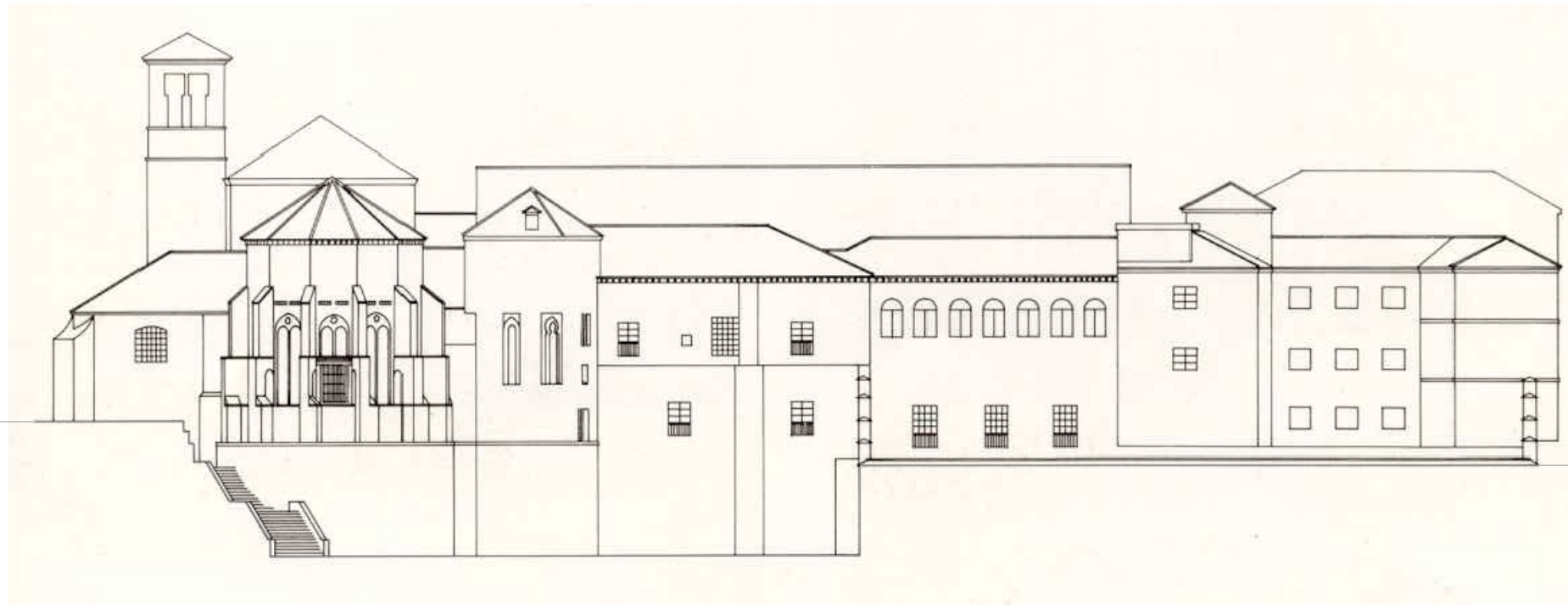


ALZADO SUR



ALZADO ESTE

 AYUNTAMIENTO DE TOLEDO	
ARQUITECTO:	
D. IGNACIO ALVAREZ AHEDO	
Nº EXPEDIENTE:	
PLANO Nº:	PLAN ESPECIAL PARA USO DOTACIONAL CONVENTO DE LA INMACULADA CONCEPCIÓN
4	
TITULO:	
ALZADOS	
ESCALA:	FECHA:
1:400	JUNIO-2019