



**Oficina de Promoción Económica
y Atracción de Inversiones**



TOLEDO EN CIFRAS



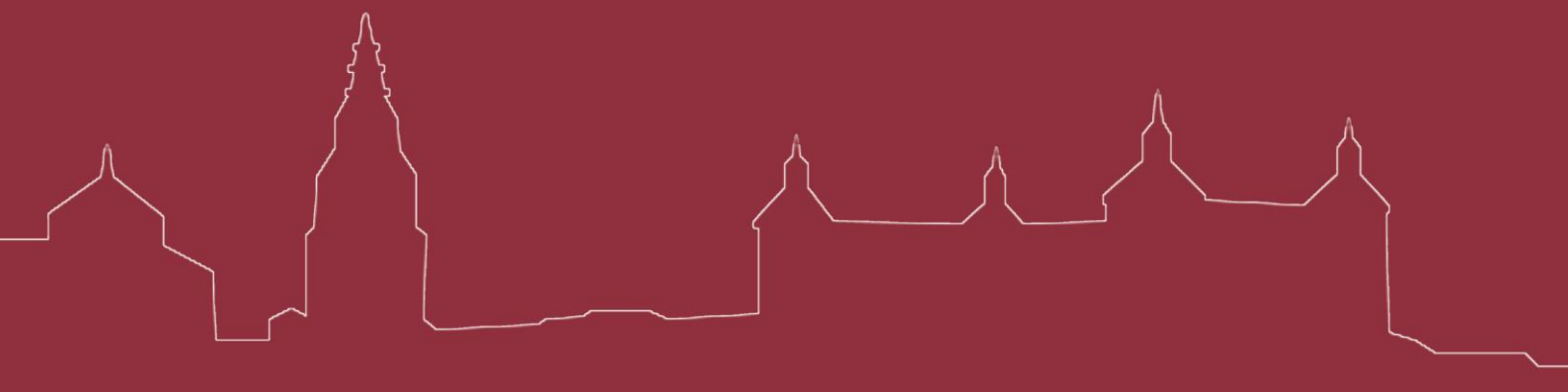
1. POBLACIÓN

2. PARO REGISTRADO

3. AFILIACIONES A LA SEGURIDAD SOCIAL

4. CONTRATOS REGISTRADOS

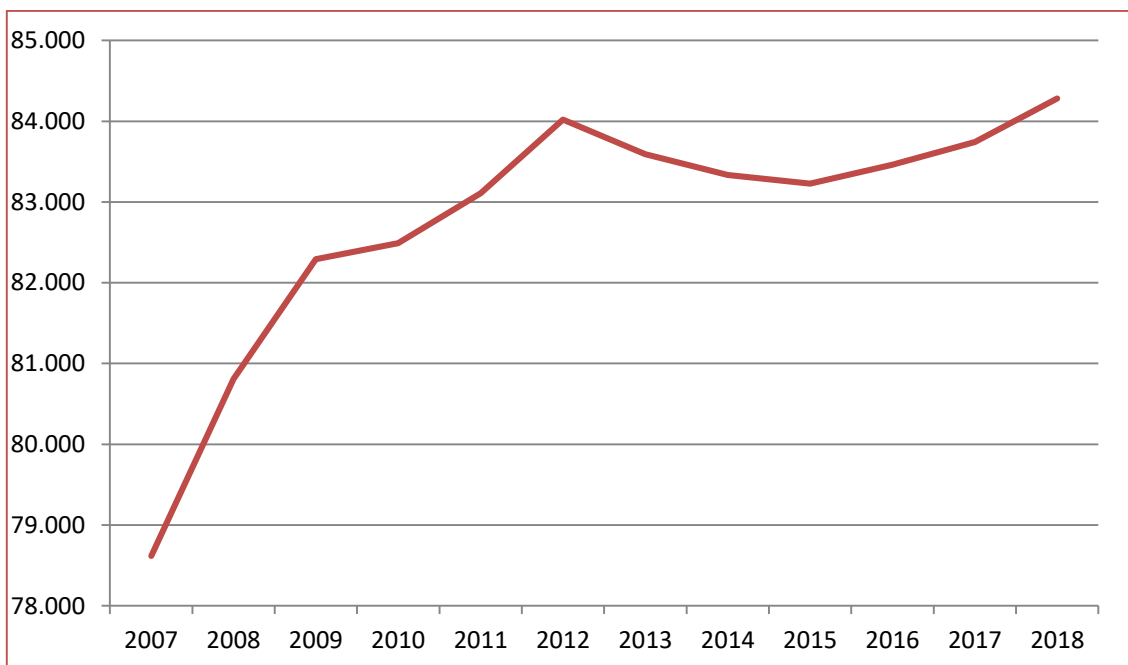
5. EMPRESAS



1. POBLACIÓN

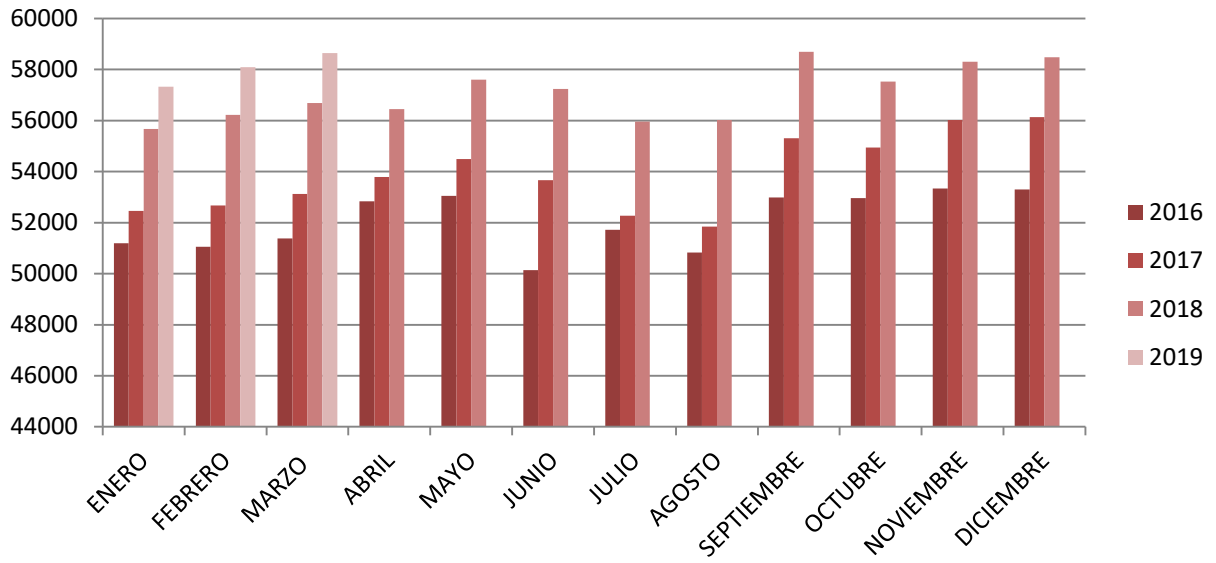
	CASTILLA-LA MANCHA	PROVINCIA	TOLEDO
2010	2.098.373	697.959	82.489
2011	2.115.334	707.242	83.108
2012	2.121.888	711.228	84.019
2013	2.100.998	706.407	83.593
2014	2.078.611	699.136	83.334
2015	2.059.191	693.371	83.226
2016	2.041.631	688.672	83.459
2017	2.031.479	686.841	83.741
2018	2.026.807	687.391	84.282

Evolución de la población en Toledo:



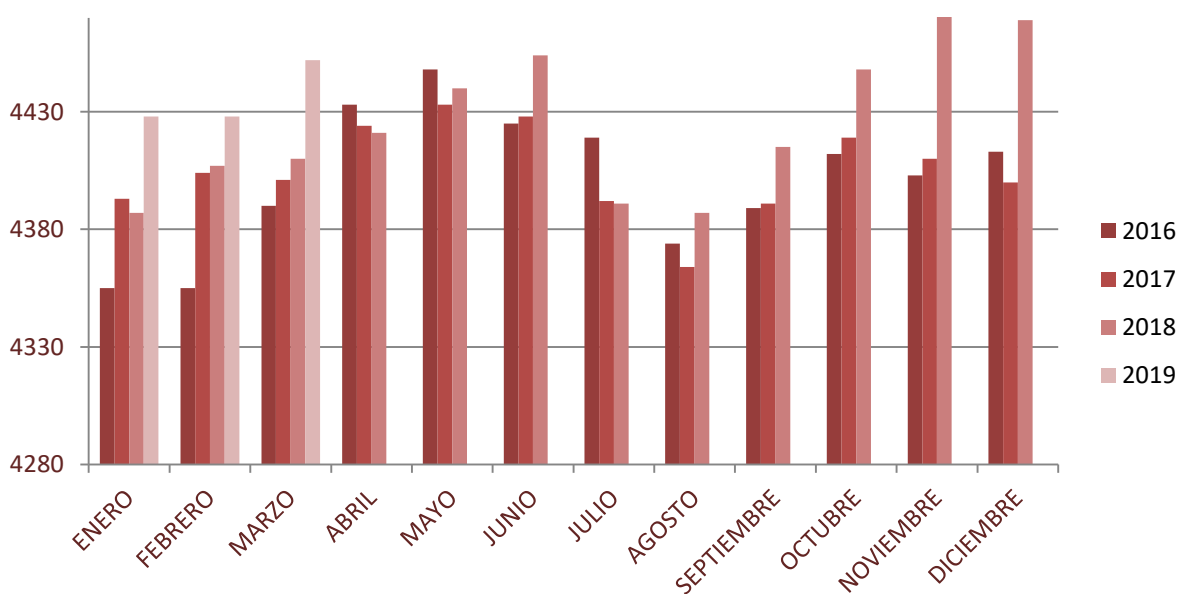
2007	2008	2009	2010	2011	2012	2013	2014	2015	2016	2017	2018
78618	80810	82291	82489	83108	84019	83593	83334	83226	83459	83741	84282

Régimen General

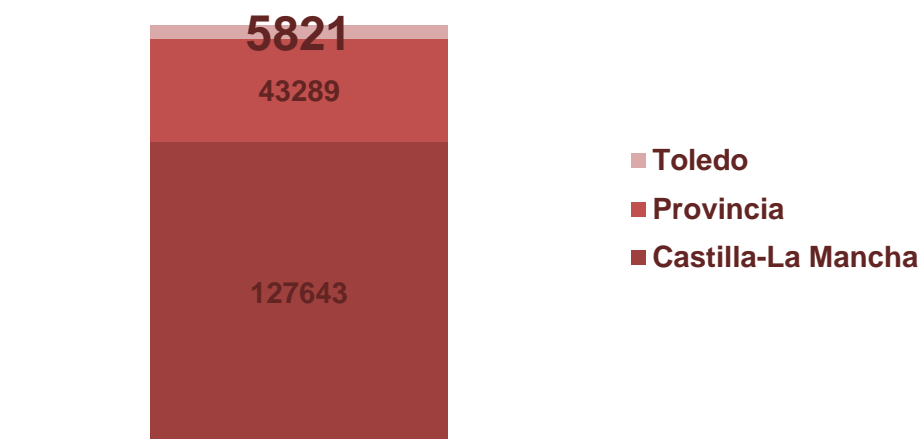


	Enero	Febrero	Marzo	Abril	Mayo	Junio	Julio	Agosto	Septiembre	Octubre	Noviembre	Diciembre
2016	51191	51059	51378	52839	53053	50137	51721	50827	52992	52963	53336	53306
2017	52456	52670	53127	53786	54493	53660	52275	51852	55306	54949	56024	56135
2018	55672	56227	56693	56452	57604	57236	55958	56021	58700	57531	58306	58488
2019	57330	58093	58643									

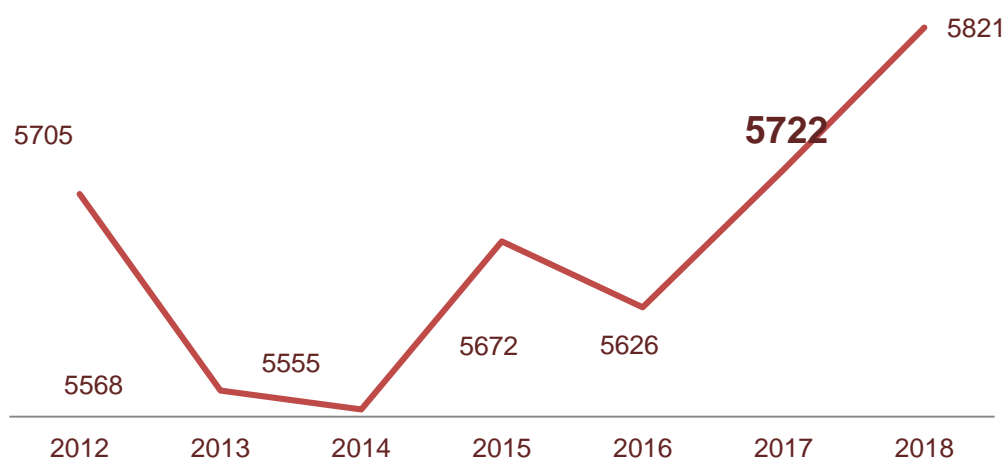
Régimen Especial Autónomos



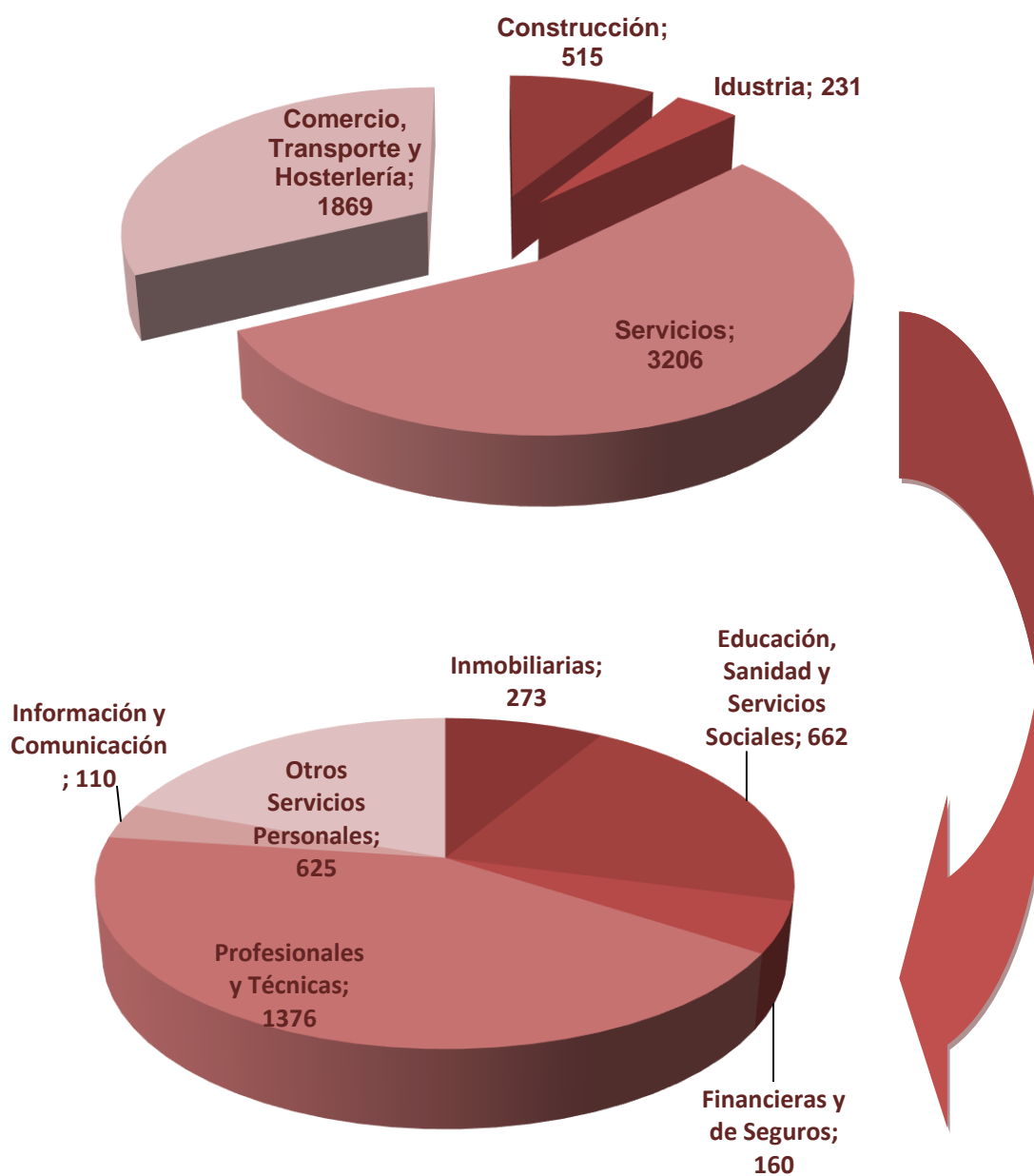
5. EMPRESAS



Evolución empresas:



Empresas por sector de actividad:



Número de empresas por habitante:

	CONSTRUCCIÓN	COMERCIO,TRANSPORTE Y HOSTELERÍA	INDUSTRIA	SERVICIOS
2012	118,84	42,58	388,98	29,91
2013	128,6	43,36	398,06	30,07
2014	141,97	43,13	400,64	29,47
2015	143,99	43,03	400,13	28,19
2016	161,43	44,6	407,12	27,52

2017	166,81	44,73	384,13	26,75
2018	163,65	45,09	364,85	26,28