



**Oficina de Promoción Económica  
y Atracción de Inversiones**



# TOLEDO EN CIFRAS



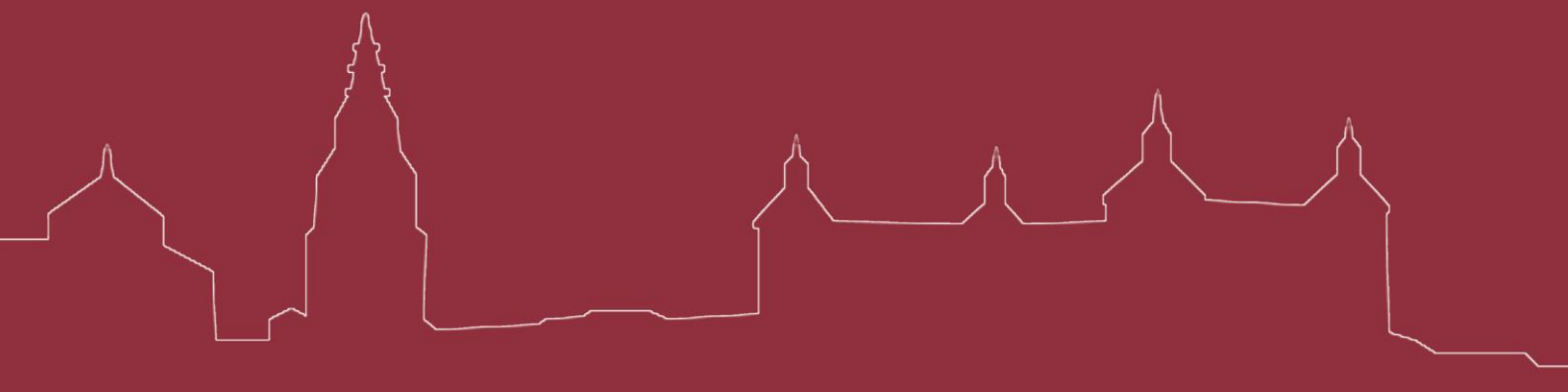
**1. POBLACIÓN**

**2. PARO REGISTRADO**

**3. AFILIACIONES A LA SEGURIDAD SOCIAL**

**4. CONTRATOS REGISTRADOS**

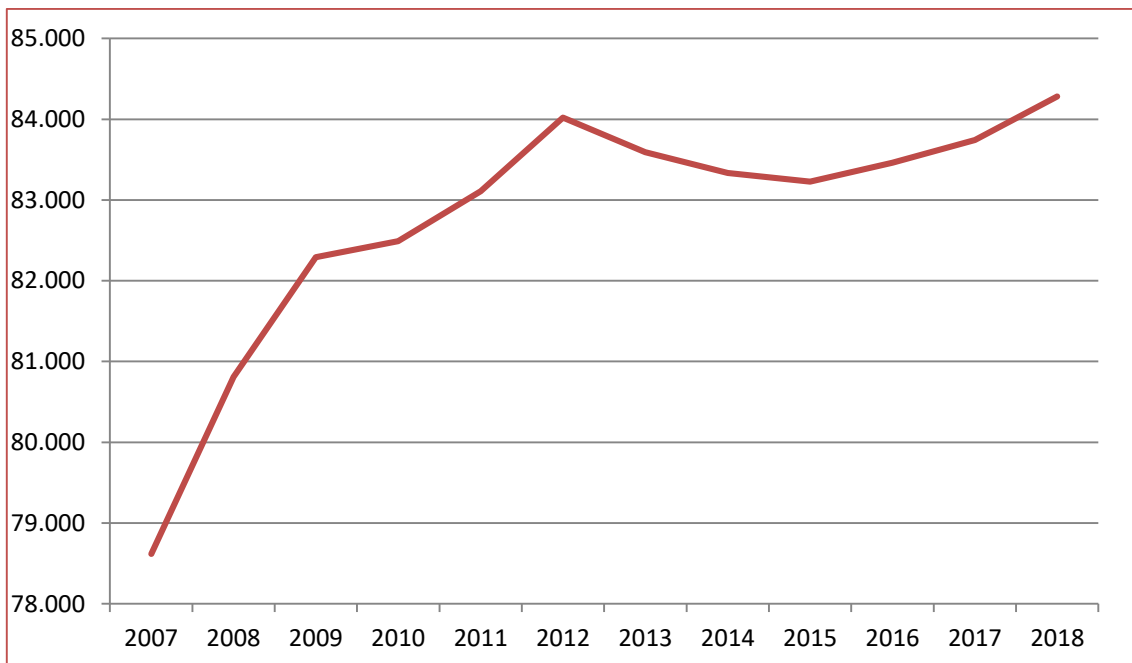
**5. EMPRESAS**



# 1. POBLACIÓN

	<b>CASTILLA-LA MANCHA</b>	<b>PROVINCIA</b>	<b>TOLEDO</b>
<b>2010</b>	2.098.373	697.959	82.489
<b>2011</b>	2.115.334	707.242	83.108
<b>2012</b>	2.121.888	711.228	84.019
<b>2013</b>	2.100.998	706.407	83.593
<b>2014</b>	2.078.611	699.136	83.334
<b>2015</b>	2.059.191	693.371	83.226
<b>2016</b>	2.041.631	688.672	83.459
<b>2017</b>	2.031.479	686.841	83.741
<b>2018</b>	2.026.807	687.391	84.282

Evolución de la población en Toledo:

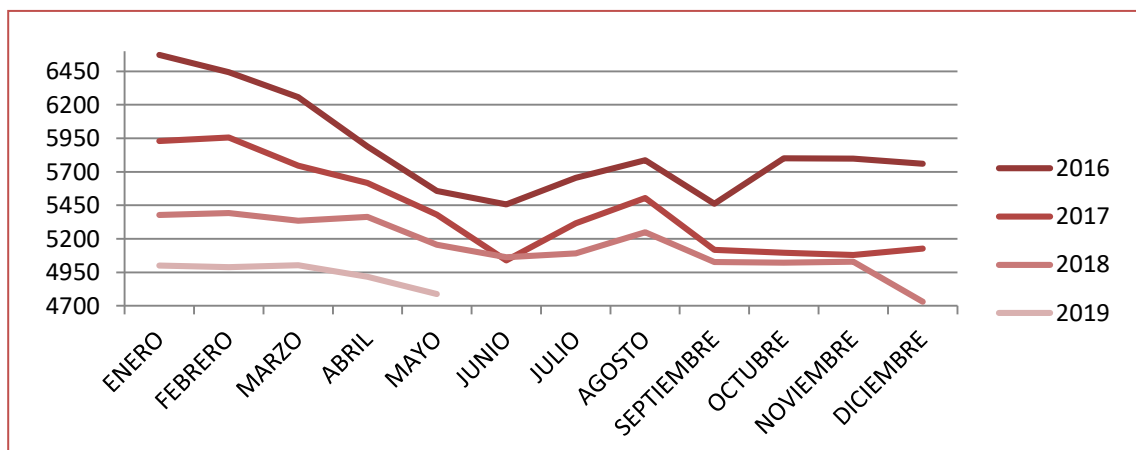


2007	2008	2009	2010	2011	2012	2013	2014	2015	2016	2017	2018
78618	80810	82291	82489	83108	84019	83593	83334	83226	83459	83741	84282

## 2. PARO REGISTRADO

	CASTILLA-LA MANCHA	PROVINCIA	TOLEDO
<b>2010</b>	21.72%	23.1%	14.10%
<b>2011</b>	24.53%	24.75%	16.64%
<b>2012</b>	30.07%	30.69%	21.63%
<b>2013</b>	28.99%	31.85%	21.09%
<b>2014</b>	28.50%	28.07%	19.76%
<b>2015</b>	24.97%	27.91%	18.14%
<b>2016</b>	22.14%	23.44%	16.37%
<b>2017</b>	19.74%	20.33%	14.54%
<b>2018</b>	16.16%	17.5%	13.24%

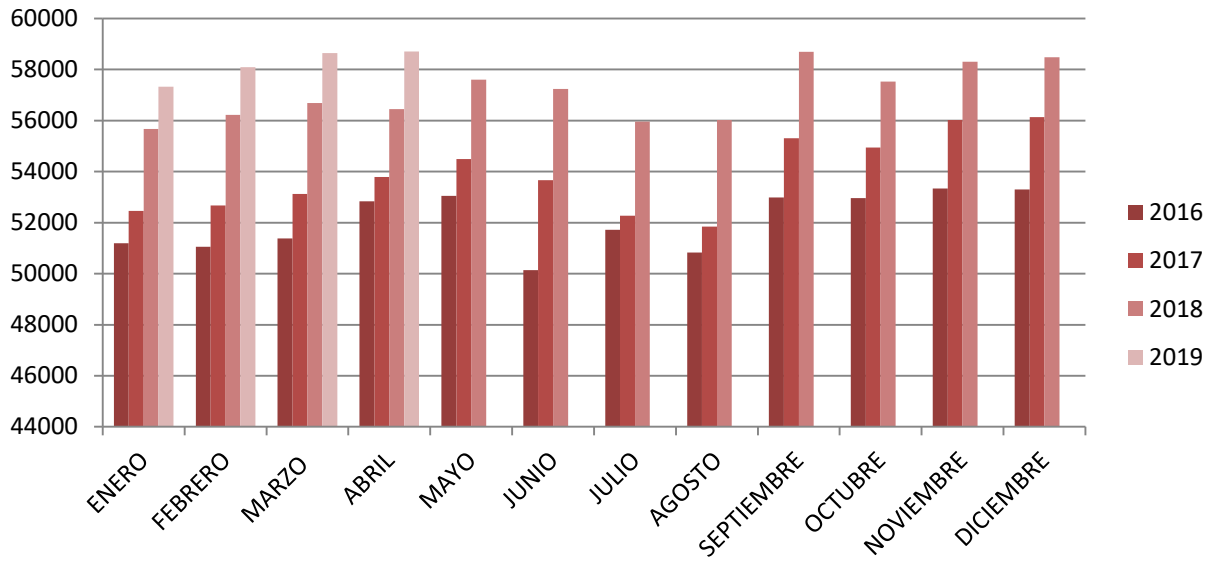
Paro registrado por meses:



	Enero	Febrero	Marzo	Abril	Mayo	Junio	Julio	Agosto	Septiembre	Octubre	Noviembre	Diciembre
<b>2016</b>	6572	6443	6256	5888	5557	5458	5654	5787	5462	5801	5799	5761
<b>2017</b>	5929	5955	5745	5618	5380	5039	5315	5504	5117	5097	5079	5127
<b>2018</b>	5379	5393	5335	5364	5156	5063	5091	5249	5028	5023	5029	4731
<b>2019</b>	5000	4988	5002	4916	4787							

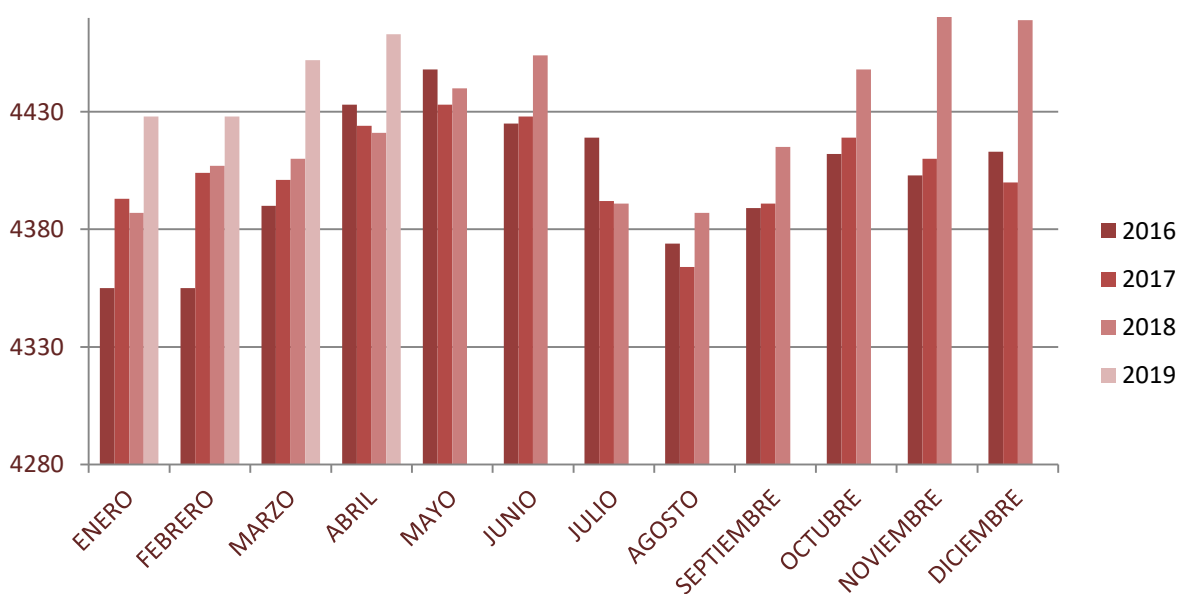


### Régimen General



	Enero	Febrero	Marzo	Abril	Mayo	Junio	Julio	Agosto	Septiembre	Octubre	Noviembre	Diciembre
<b>2016</b>	51191	51059	51378	52839	53053	50137	51721	50827	52992	52963	53336	53306
<b>2017</b>	52456	52670	53127	53786	54493	53660	52275	51852	55306	54949	56024	56135
<b>2018</b>	55672	56227	56693	56452	57604	57236	55958	56021	58700	57531	58306	58488
<b>2019</b>	57330	58093	58643	58710								

### Régimen Especial Autónomos

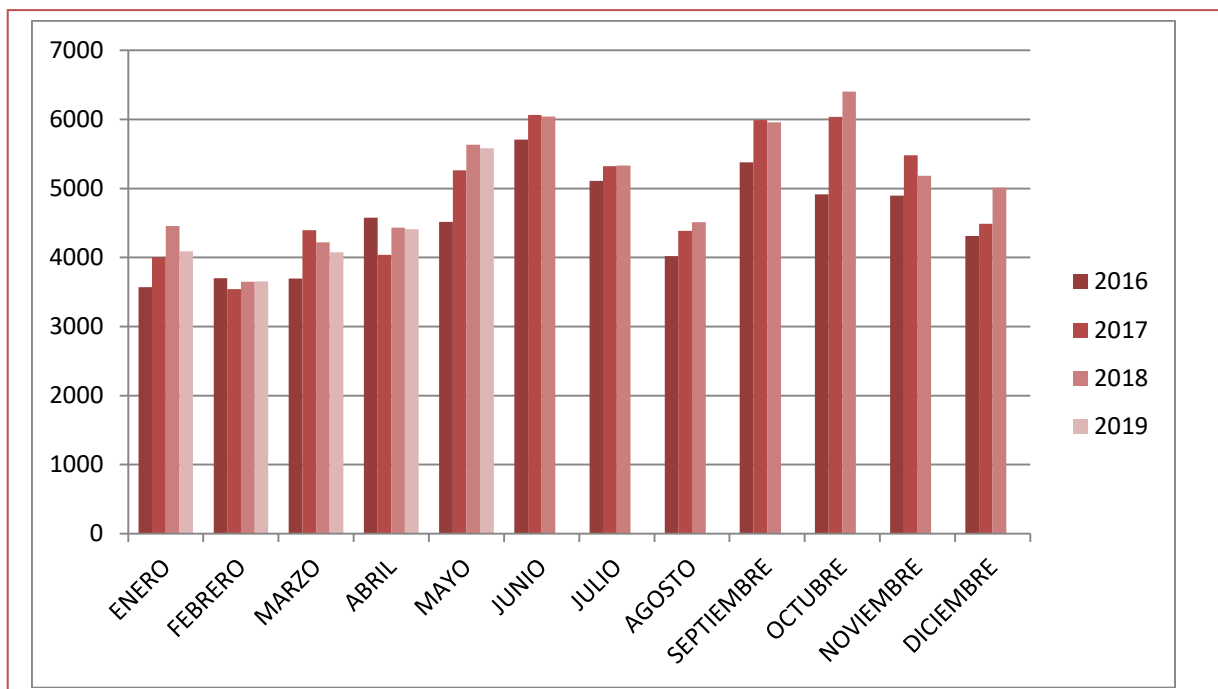






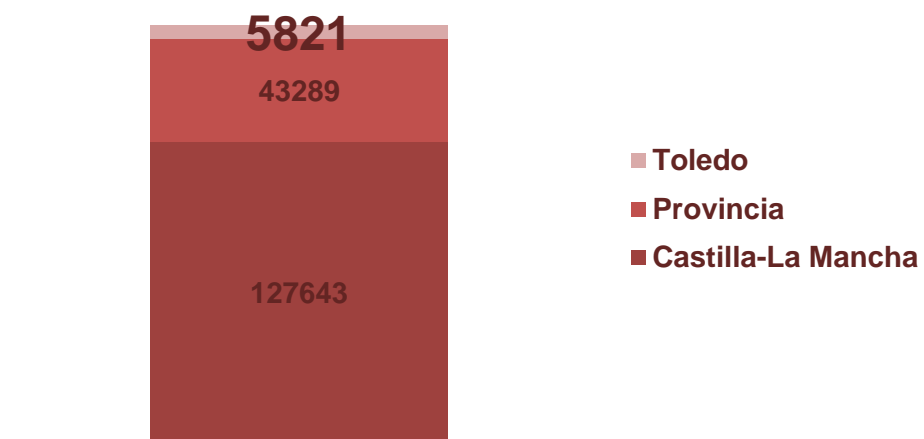


## 4. CONTRATOS REGISTRADOS

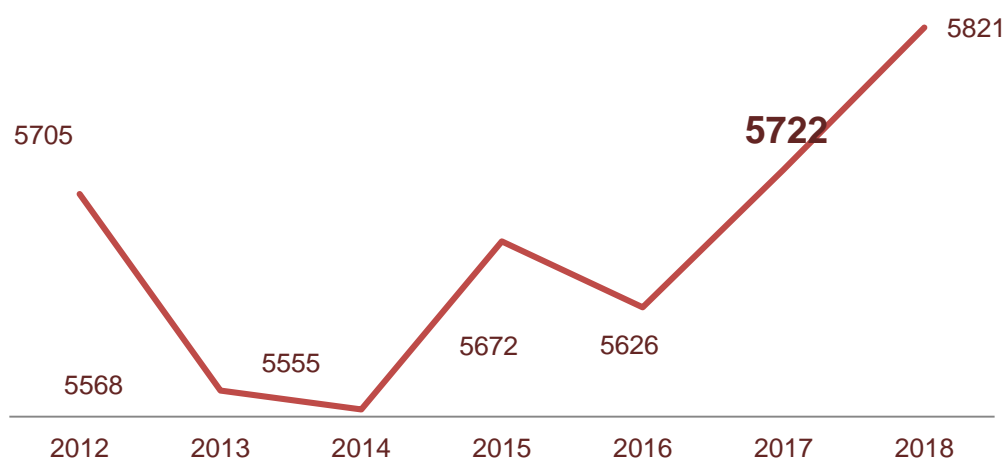


	Enero	Febrero	Marzo	Abril	Mayo	Junio	Julio	Agosto	Septiembre	Octubre	Noviembre	Diciembre
<b>2016</b>	3568	3701	3694	4576	4515	5707	5110	4021	5378	4915	4897	4311
<b>2017</b>	4006	3543	4397	4038	5261	6066	5322	4385	5992	6037	5481	4487
<b>2018</b>	4455	3648	4218	4430	5635	6042	5332	4512	5957	6403	5185	5012
<b>2019</b>	4091	3654	4076	4410	5584							

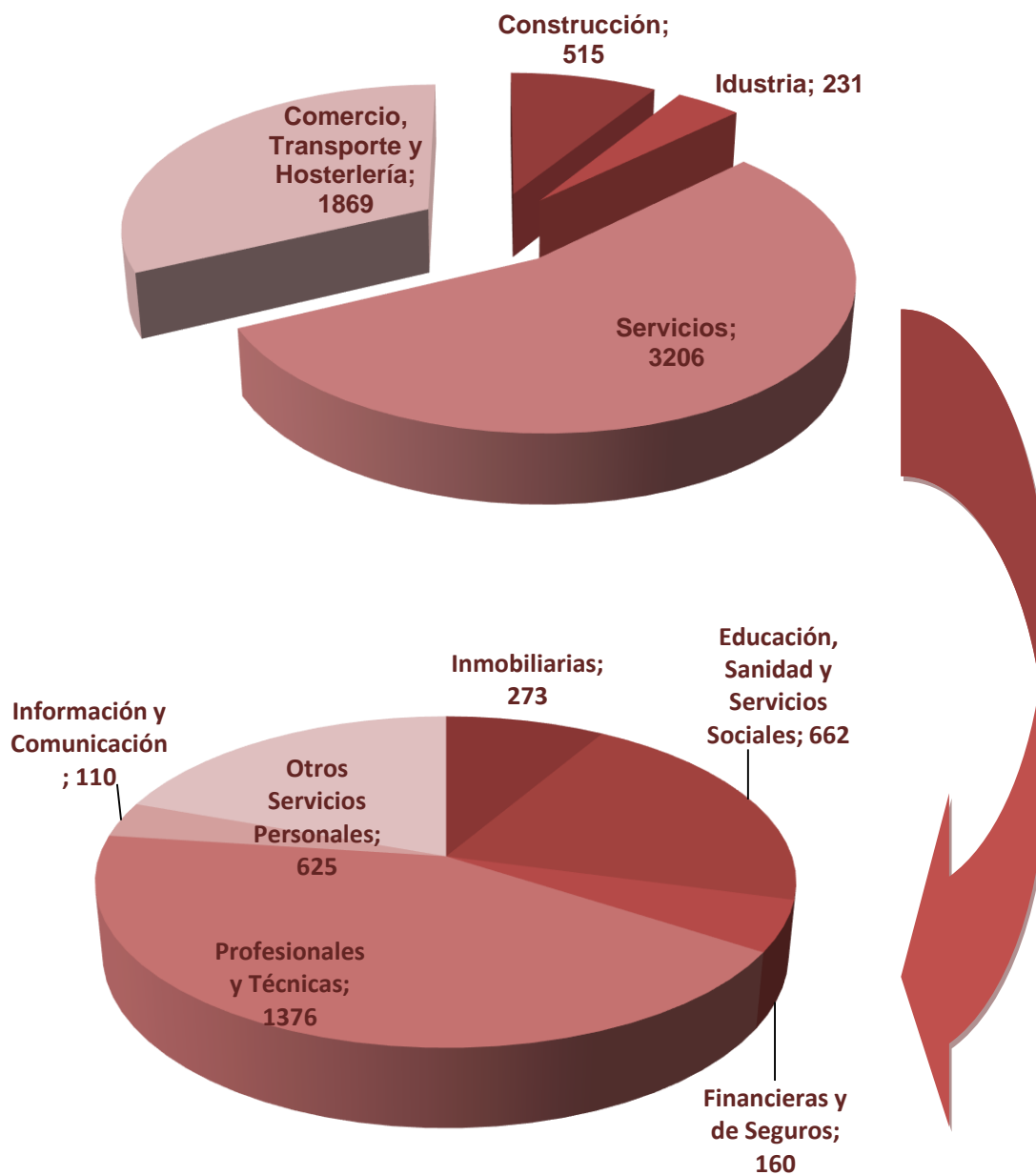
## 5. EMPRESAS



Evolución empresas:



## Empresas por sector de actividad:



## Número de empresas por habitante:

	CONSTRUCCIÓN	COMERCIO,TRANSPORTE Y HOSTELERÍA	INDUSTRIA	SERVICIOS
2012	118,84	42,58	388,98	29,91
2013	128,6	43,36	398,06	30,07
2014	141,97	43,13	400,64	29,47
2015	143,99	43,03	400,13	28,19
2016	161,43	44,6	407,12	27,52

<b>2017</b>	166,81	44,73	384,13	26,75
<b>2018</b>	163,65	45,09	364,85	26,28