

1. SITUACIÓN

PLAZA DE LA MERCED S/N

PARCELA CATASTRAL 2330040

VALORACIÓN FINAL INTEGRAL PARCIAL AMBIENTAL

2. INFORMACIÓN

2.1. PROPIETARIO

Diputación provincial de Toledo

2.2. AÑO / SIGLO

La obra finalizó su construcción en 1989, correspondiendo al periodo neoclásico racionalista.

2.3. EDIFICACIÓN TIPO

Residencial	
Industrial	
Oficinas	
Comercial	
Deportivos	
Espectáculos	
Turismo	
Sanidad	
Cultural	
Religioso	
Edificios Históricos	

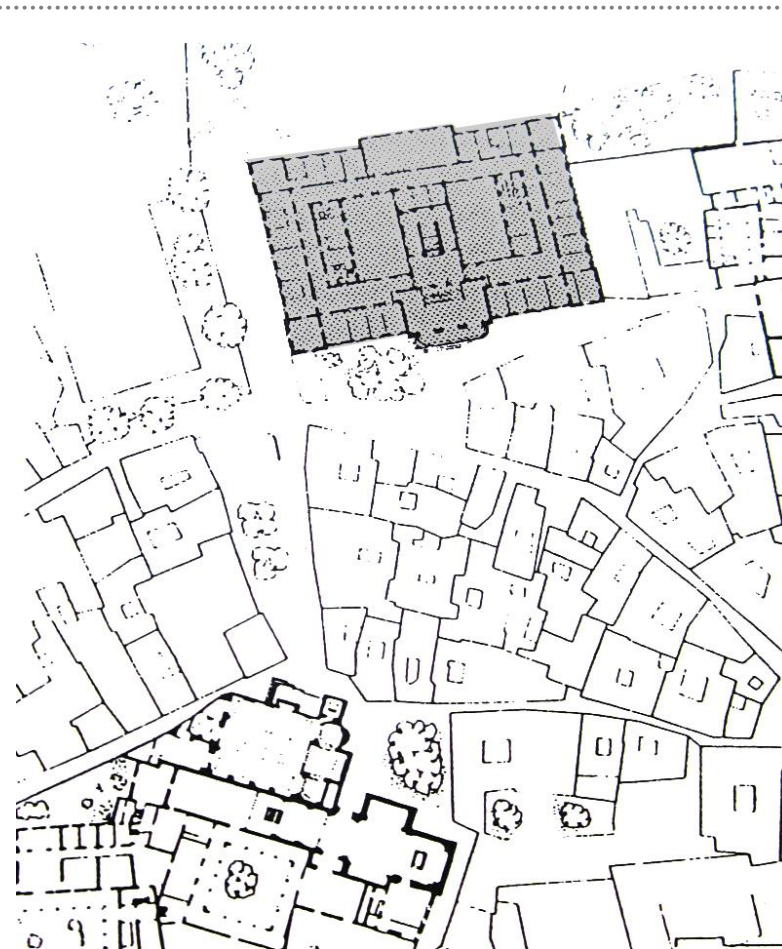
2.3. VACÍA
OCUPADA



2.4. USOS
PORMENORIZADO

Solar	
Vivienda	
Comercio	
Ocio	
Administrativo	
Cultural	
Industria	
Oficinas	
Almacén	
Garaje	
Sanitario	
Religioso	
Sin uso	

Sótano	
P. Baja	
P. Primera	
P. Segunda	
P. Tercera	
P. Cuarta	
Ático	



Plano de la PLANTA BAJA



Plano situación TOLEDO



Vista aérea del conjunto

3. DESCRIPCIÓN

3.1. TIPOLOGIA

Edificio exento de planta rectangular con dos patios de luces interiores y escalera imperial en el centro. Obra de Agustín Ortiz de Villajos.

3.2. DESCRIPCION

Sobre la base de las cuatro grandes crujeas que configuran la forma del edificio, se alzan cuatro torres angulares, que, en su alzado, dominan las cubiertas de las mencionadas crujeas.

3.3. CONSTRUCCION

De los aspectos más importantes del sistema constructivo destaca el llevar a la planta principal los arcos de medio punto, que originalmente no estaban pensados así. Composición en piedra y enlucido color ocre.



VISTA EXTERIOR DE LA DIPUTACIÓN

MONUMENTO DECLARADO
DECRETO 60/1998 DOCM 26/06/1998