

1. SITUACIÓN

CALLE DE LOS REYES CATÓLICOS
PARCELA CATASTRAL 2025702

VALORACIÓN FINAL INTEGRAL PARCIAL AMBIENTAL

2. INFORMACION

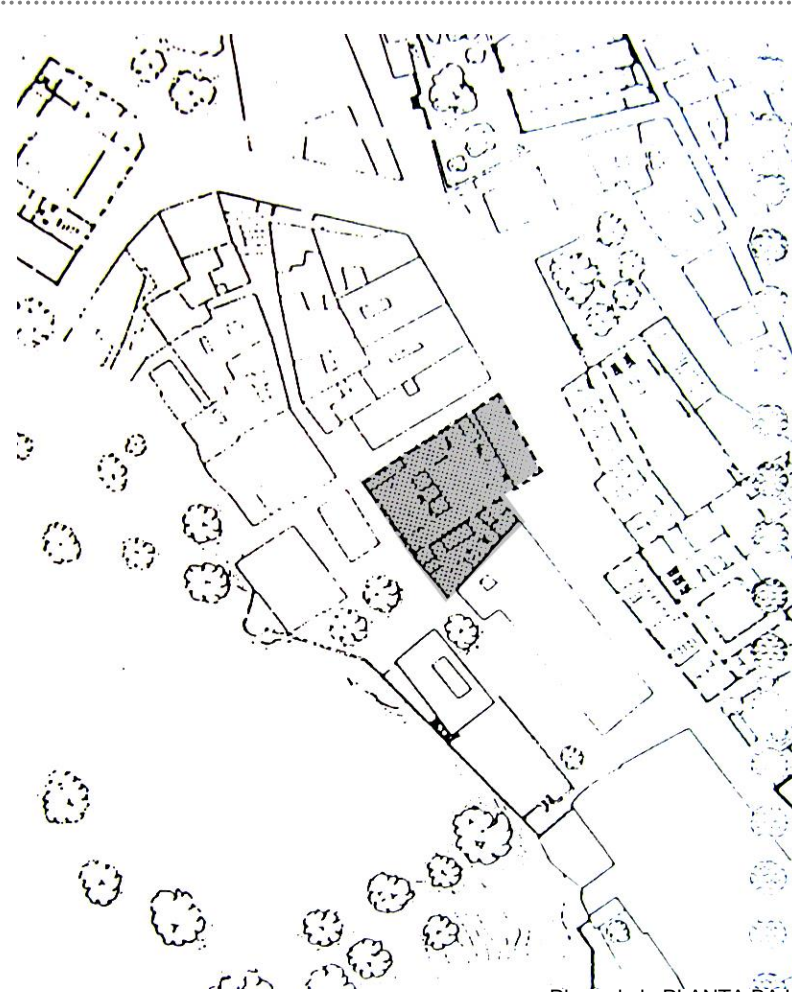
2.1. PROPIETARIO Hotel particular
2.2. Año / SIGLO Primer cuarto del siglo XX
2.3. EDIFICACIÓN TIPO

Residencial	
Industrial	
Oficinas	
Comercial	
Deportivos	
Espectáculos	
Turismo (Hotelero)	<input checked="" type="checkbox"/>
Sanidad	
Cultural	
Religioso	
Edificios Históricos	

2.3. VACÍA
OCUPADA

2.4. USOS PORMENORIZADO

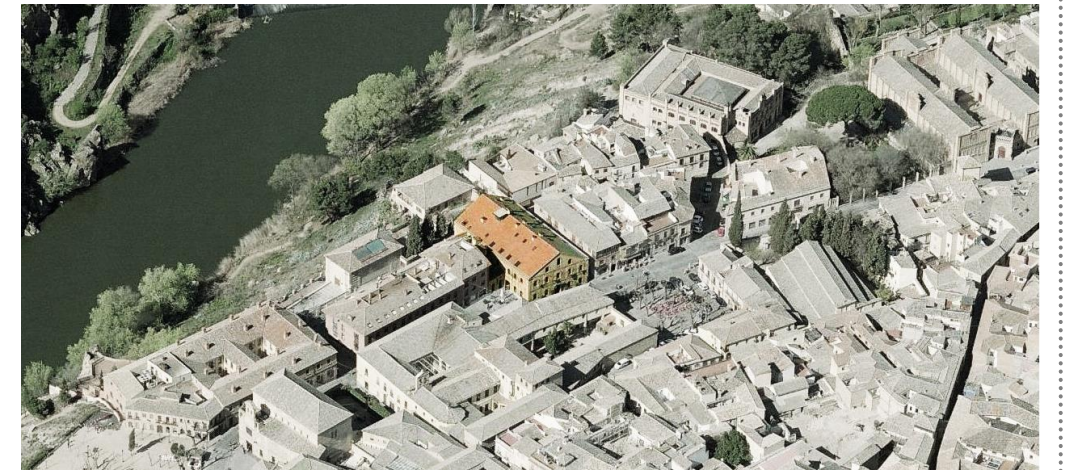
Solar	
Vivienda	
Comercio	
Ocio	
Administrativo	
Cultural	
Industria	
Oficinas	
Almacén	
Garaje	
Sanitario	
Religioso	
Sin uso	
Sótano	
P. Baja	
P. Primera	
P. Segunda	
P. Tercera	
P. Cuarta	
Ático	



Plano de la PLANTA BAJA



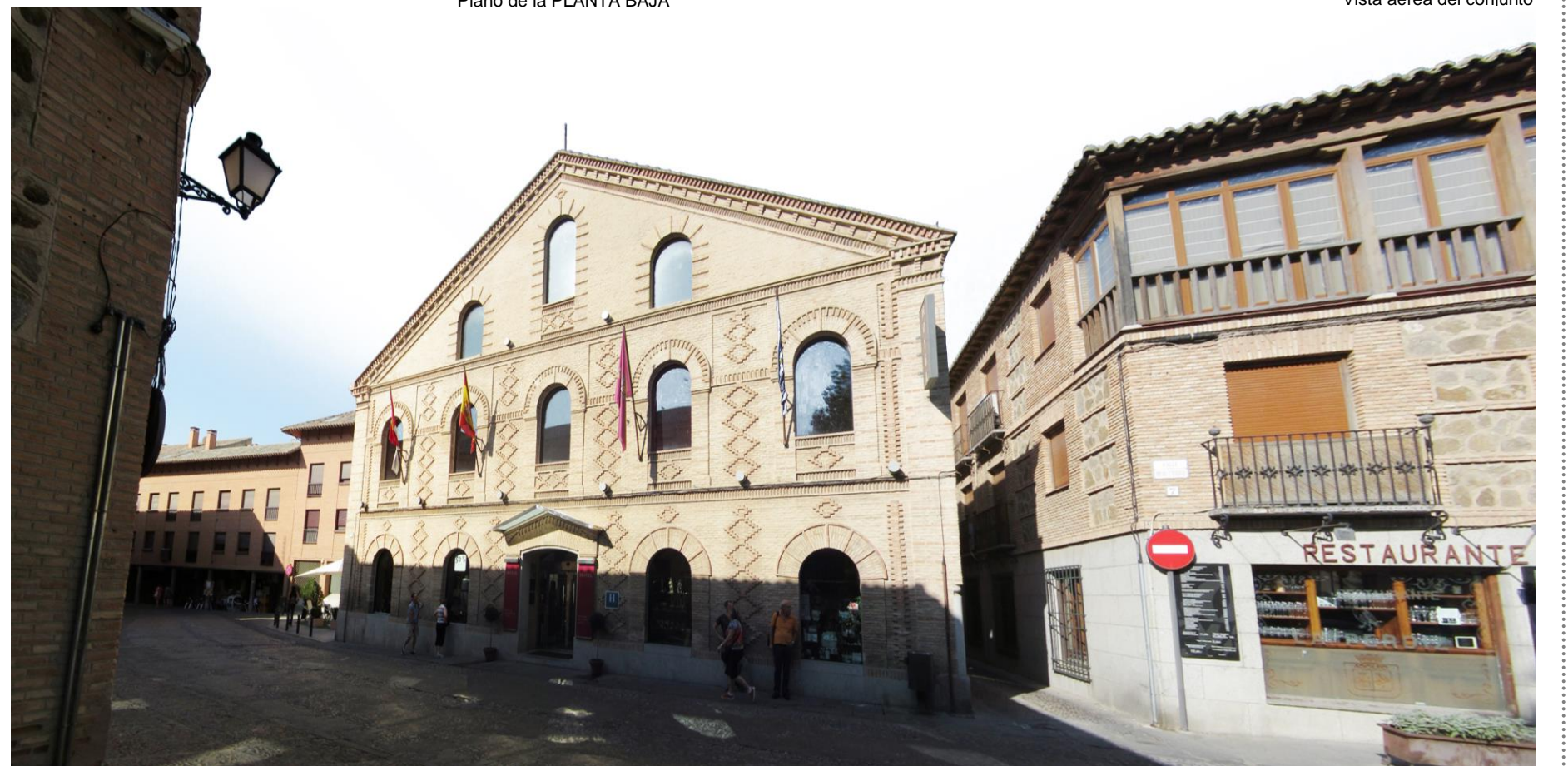
Plano situación TOLEDO



Vista aérea del conjuento

3. DESCRIPCIÓN

3.1. TIPOLOGIA Edificio de tres fachadas formando medianera en uno de sus testeros.
3.2. DESCRIPCION La nave es de planta rectangular, dejando ver desde la calle su fachada principal y parte de un costado.
3.3. CONSTRUCCION Incorpora a la fábrica general de ladrillo aparejo formando motivos resaltados de color, concretamente hileras verticales de rombos que resultan muy difíciles de adscribir estilísticamente. Basamento de piedra.



FACHADA PRINCIPAL

MONUMENTO DECLARADO

DECRETO 161/1997 DOCM 19/12/1997